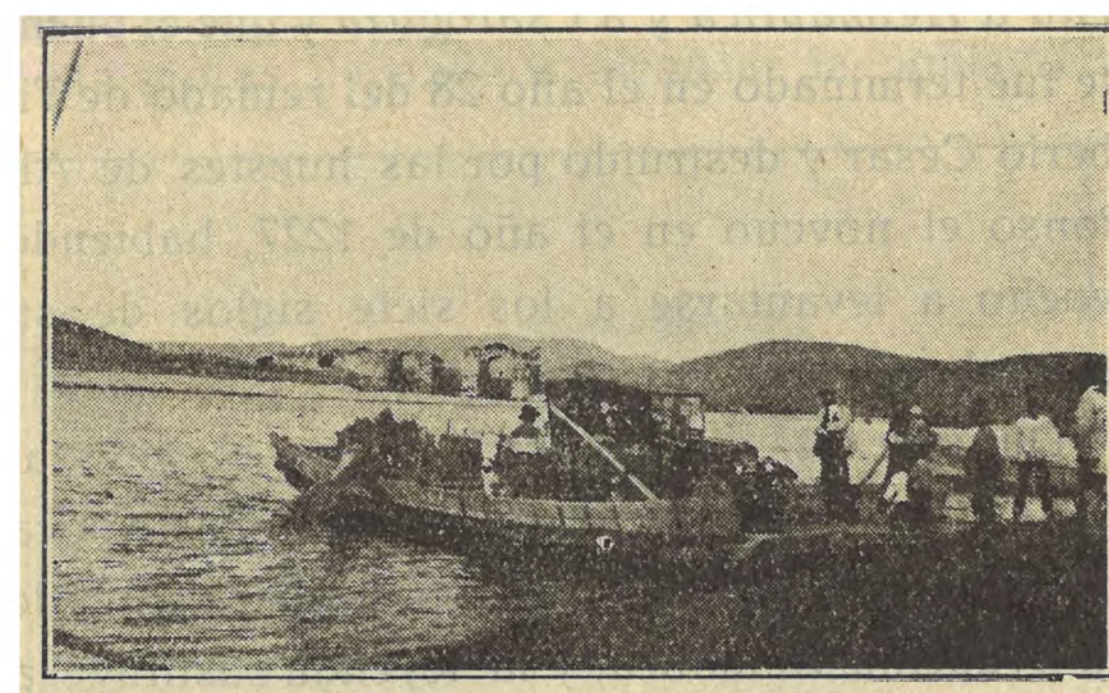


Alexander Laborde. *Detalles y corte del puente de Alconetar (1820)*. ES.10037.ADPCC/04.GRAB.55/16



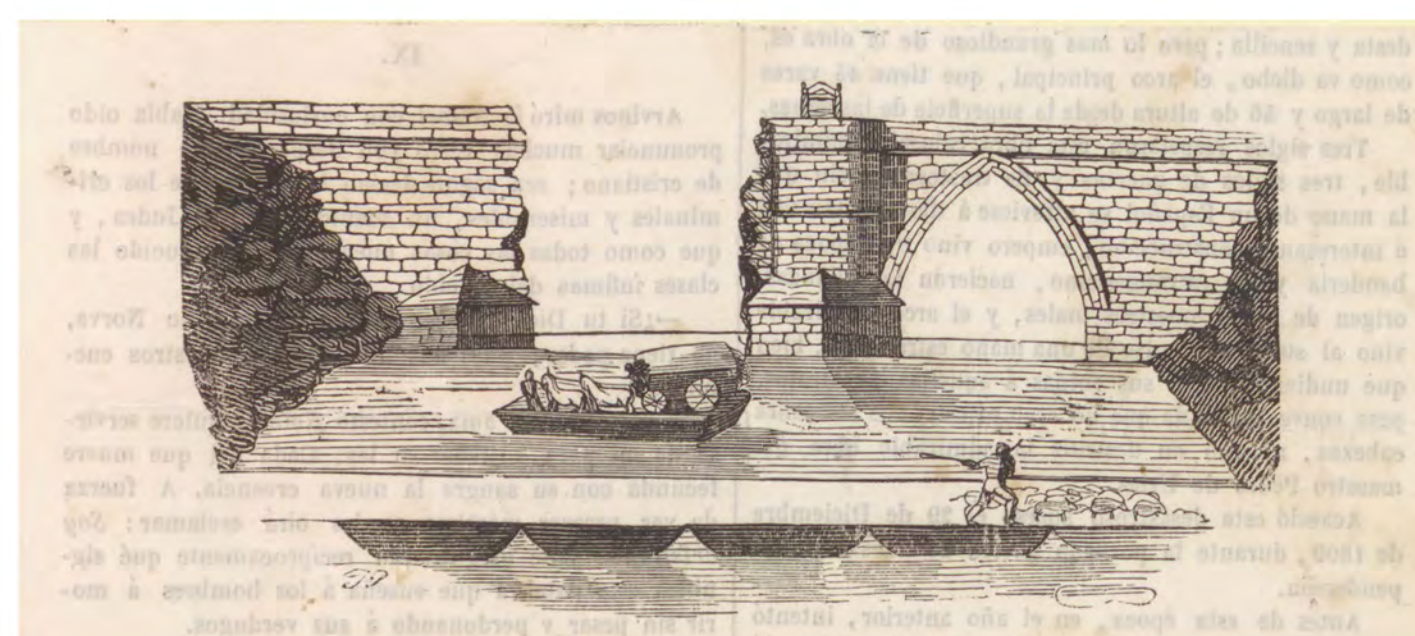
Alexander Laborde. *Vista de la ciudad de Coria (1820)*. ES.10037.ADPCC/04.GRAB.55/30

El puente de Alconetar data también de tiempos de Trajano. Se atribuye su construcción al arquitecto Apolodoro de Damasco (c. 60-133), quien también construyó el puente de Trajano sobre el Danubio, ahora destruido. Por el puente de Alconetar cruzaba sobre el Tajo la Vía de la Plata, aunque las noticias que nos llegan de la Edad Media ya lo muestran como puente inútil. Hubo algún intento de reconstruirlo en el siglo XVIII, pero hasta las obras del nuevo puente sobre el Tajo en 1930, el río se cruzaba en barca. Más tarde, cuando se realizó el embalse de Alcántara en 1970, piedra a piedra se llevaron el puente unos kilómetros hacia el norte para evitar que las aguas lo anegaran. Cerca de la ubicación original del puente está la torre de Floripes, que ahora emerge de las aguas del embalse como la construcción de una película de fantasía.



BEX 71

Parece que en las guerras no se puede resistir la emoción de volar puentes, y no escapó a esta suerte el de Almaraz. Se construyó en el siglo XVI, también sobre el curso del Tajo, en el término municipal de Romangordo. Trazó los planos Pedro de Uría, diseñándolo con dos arcos desiguales, uno de medio punto y el otro ojival. En la guerra de la Independencia, las tropas españolas, para evitar el avance de las napoleónicas, volaron uno de los arcos; hasta la restauración del mismo, en 1845, hubo un barquero para salvar este paso.

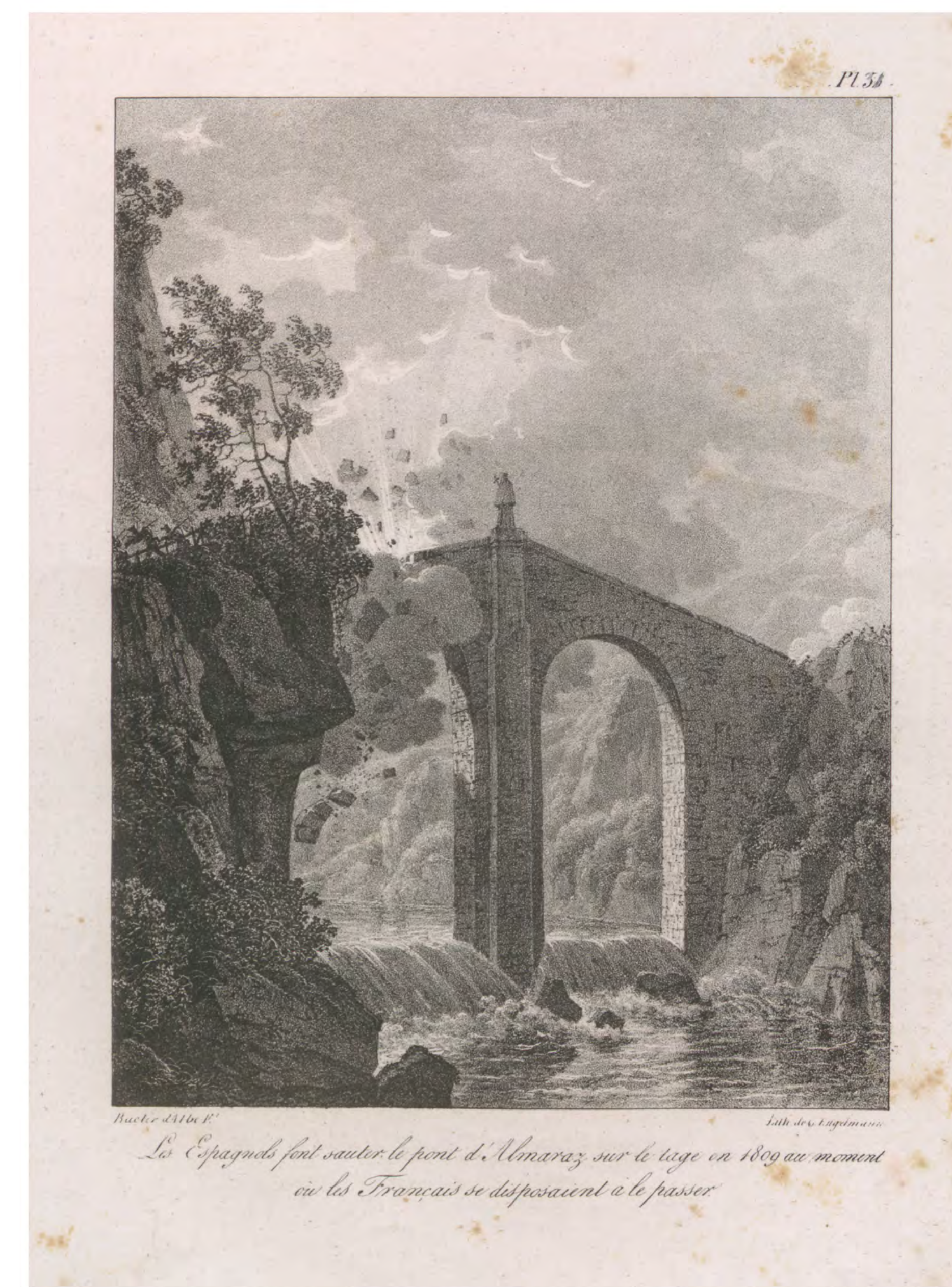


*El puente de Almaraz destruido (s. f.)*. ES.10037.ADPCC/04.GRAB.55/46

El Puente Viejo de Coria -terminado en 1518 sobre obras anteriores- se encuentra sin río que salvar desde el siglo XVII, cuando una riada invernal desvió las aguas del Alagón hacia el cauce que aún mantiene en la actualidad. Dice Antonio Ponz en su *Viaje de España*: "Al salir de Coria para Alcántara se encuentra un famoso puente de siete ojos, que debía servir para pasar el río Alagón; pero la agua se lo ha dexado en seco, y se pasea el río por una dilatada vega, al principio de la cual fundaron el puente, sin prevenir el inconveniente que la naturaleza de aquel terreno les mostraba; pues a haberlo prevenido, hubieran fabricado un paredón, que encaminase siempre la agua por aquel parage. Ella vendrá quando le dé la gana, o quando el puente se haya destruido."



Roberts. *Vista de Plasencia*. ES.10037.ADPCC/04.GRAB.55/100



Baeler d'Albe. *Voladura del puente de Almaraz*. ES.10037.ADPCC/04.GRAB.55/209