

Equipamiento de núcleos

CASI 1.500 MILLONES DE PESETAS ENTRE 1979 Y 1982



La Diputación Provincial, a través de los Planes de Obras y Servicios de los años 79, 80, 81 y 82 y de más Planes de Acción Especial, ha acometido la reforma de Casas Ayuntamiento, adecuación de dependencias municipales, urbanizaciones, reforma de cementerios, instalaciones deportivas, etc...

En el Plan de Obras y Servicios de 1979	
Urbanizaciones	68.300.000
Casas Consistoriales	28.340.000
Instalaciones deportivas	43.580.000
TOTAL	140.220.000

ALCANTARA 20.- Extra FEVAL

En el Adicional del mismo año	
Urbanizaciones	30.000.000
Instalaciones deportivas	42.200.000
Casas Consistoriales	19.500.000
TOTAL	91.700.000

En el Plan de Obras y Servicios de 1980	
Urbanizaciones	100.500.000
Casas Consistoriales	43.950.000
Instalaciones deportivas	40.620.000
TOTAL	185.070.000

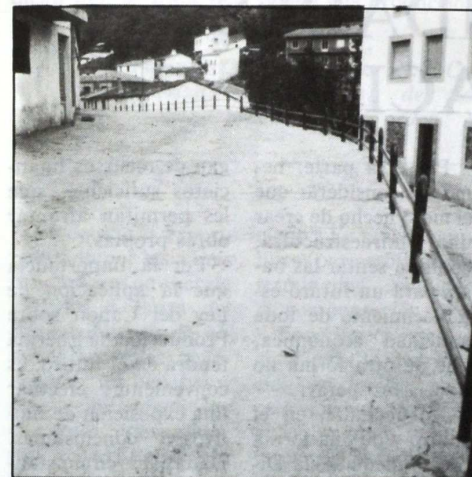
Plan Comarca «Valencia de Alcántara 1980»	
Urbanizaciones	10.000.000
Casa Consistorial	1.500.000
TOTAL	11.500.000

Plan Comarca «Montes de Toledo-Villuercas 1980»	
Urbanizaciones	2.000.000
Casas Consistoriales	9.750.000
TOTAL	11.750.000

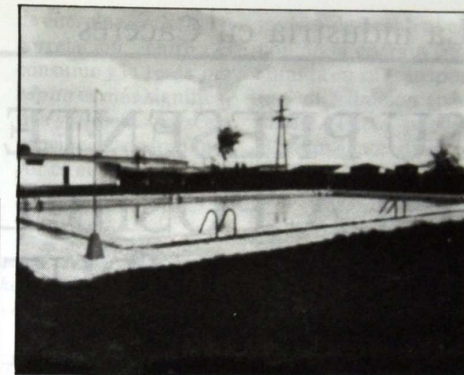
En el Plan de Obras y Servicios de 1981	
Urbanizaciones	171.250.000
Piscinas	48.500.000
Casas Consistoriales	55.750.000
Cementerios	5.250.000
TOTAL	280.750.000

Plan Comarca Montes de Toledo-Villuercas 1981	
Urbanizaciones	22.000.000
Instalaciones deportivas	2.700.000
Casas Consistoriales	16.000.000
Cementerios	3.000.000
TOTAL	43.700.000

Plan Comarca «Valencia de Alcántara», 1981	
Urbanizaciones	29.000.000
Instalaciones deportivas	36.000.000
Casas Consistoriales	1.000.000
Cementerios	8.300.000
TOTAL	74.300.000



En el Plan de Obras y Servicios de 1982	
Urbanizaciones	260.000.000
Instalaciones Deportivas	95.000.000
Casas Consistoriales	69.025.000
Cementerios	14.500.000
TOTAL	438.525.000



Plan Comarca Montes de Toledo-Villuercas 1982	
Urbanizaciones	19.500.000
Casas Consistoriales	6.700.000
Cementerios	6.500.000
Instalaciones deportivas	1.500.000
TOTAL	34.200.000

Plan Comarca Hurdes 82	
Urbanizaciones	16.000.000
Instalaciones deportivas	22.277.500
Cementerios	1.500.000
TOTAL	39.777.500

Plan Comarca Valencias de Alcántara 82	
Urbanizaciones	21.000.000
Instalaciones deportivas	41.500.000
Casas Consistoriales	21.500.000
Cementerios	2.000.000
TOTAL	86.000.000

Sumada todas las cantidades parciales, resulta que la Diputación Provincial, en lo que se llama equipamiento de núcleos y sacando de dicho capítulo las pérdidas referentes a alumbrado público, consideradas aparte, a finales de 1982, habrá invertido 1.437 millones de pesetas.

M.A.M.

Suscríbese

ALCANTARA

ALCANTARA 21.- Extra FEVAL