

sus prácticos, haciendo necropsias y vivisecciones y reconocimientos de orina; otro, la primera autopsia reconocida por la Iglesia, por privilegio de la Santa Sede, a mediados del XV, y que se realizaban en el Hospital de San Juan Bautista, hoy anexo del parador de turismo. De ello dan fe el padre Talavera (1597) y las habitaciones al respecto situadas en el citado hospital, donde eran depositados los cadáveres.

Podemos añadir a estos estudios que el conocimiento anatómico del cuerpo humano ha quedado plasmado en los bordados que aquí realizaban los monjes, donde, por ejemplo, en los pertenecientes al oficio de difuntos, vemos cómo el cuerpo humano está fielmente retratado. Sería extenso, por otra parte, citar la cantidad y calidad de los muchos médicos salidos de estas aulas.

## EL PAN MOHOSO

Así de sencillo, como si tratase de una alacena doméstica donde hubiese pan enmohecido, casi llegaron los frailes jerónimos de Guadalupe a conseguir la penicilina, gloria posterior de Fleming, que un día llegaría al Monasterio a morar una noche para sentir la atmósfera física de aquellos rudimentarios laboratorios, que tanto bien hicieron a la humanidad. Y es en estos hospitales guadalupenses donde se aplicaba este sistema, que luego saltaría a Salamanca.

El Dr. Laguna recomienda para tratar ciertas infecciones el queso fermentado, según los descubrimientos de los hospitales de Guadalupe. El tratamiento de la sífilis por fumigaciones sudorosas, así como las unciones primaverales se conocían en las aulas salmantinas a través de este Monasterio. En los inventarios se citan «los botes donde se hacían los ungüentos para curar las bubas». El mencionado Dr. Andrés Laguna llama al procedimiento guadalupense «penicillum notatum». Lo que pasa es que a este ungüento no sabían cristalizarlo, y por eso hubo que esperar a Fleming.

Está fuera de toda duda que desde 1390 Guadalupe era un laboratorio experimental, de donde pasaban a la Universidad de Salamanca los descubrimientos. Como estudia Sánchez Prieto, en Guadalupe fijaron la atención en los mohos.

Está comprobado que hicieron curaciones que ellos no sabían explicar a la altura de los criterios de la época.

Los monjes jerónimos se anticipan así a épocas posteriores, no solamente en la autopsia o con el «penicillum», sino también con los sistemas de suturas y curas.

En la primera mitad del siglo XV hacían ya suturas con una serie de agujas especiales para coser llagas y otras para vendar. No es extraño este arte en hombres que tan bien manejaban la aguja cuando confeccionaban los incomparables bordados que hoy contemplamos en el Monasterio.

En cuanto a las bubas, que varias veces hemos citado, en 1947 es tal la cantidad de sifiliticos, que se ordena una sala especial para tratar a las personas aquejadas de esta enfermedad, nombrando tres enfermeras para el tiempo de las unciones y en el otro tiempo dos. De Almadén se traía el mercurio, y lo más importante es que en 1502 se manda hacer la botica para las medicinas, porque la anterior dañaba a los medicamentos. Y esta farma-



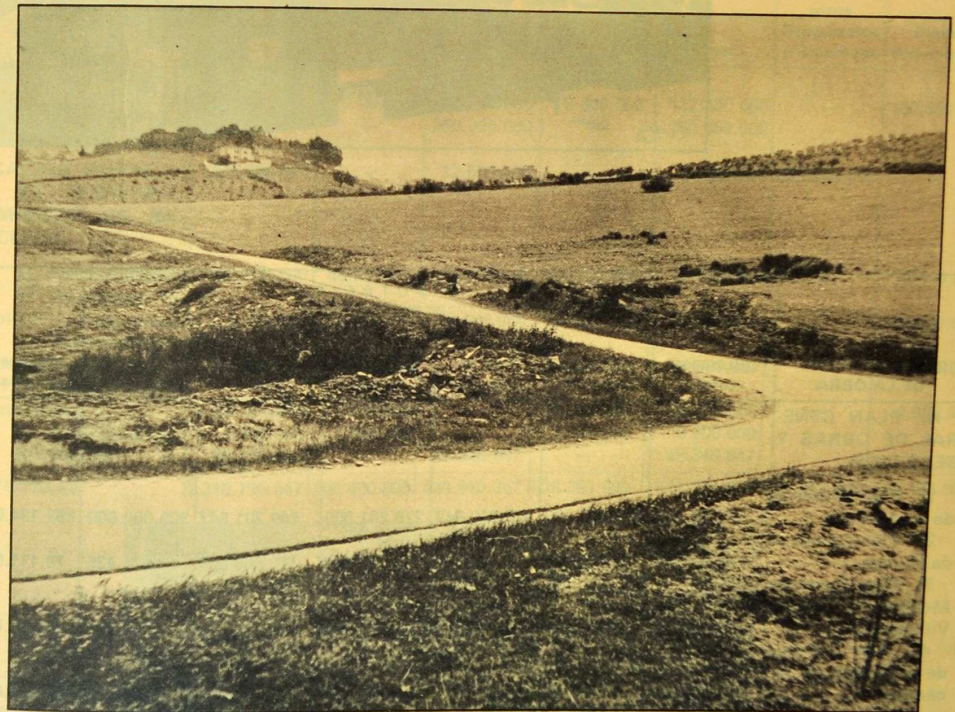
los 34 pediatras que hay en la provincia y que están 16 en la comarca de Cáceres (todos ellos en la capital), uno en Coria, uno en Moraleja, ocho en Plasencia, dos en Navalmoral de la Mata, uno en Castañar de Ibor, tres en Trujillo, uno en Miajadas y uno en Logrosán.

Finalmente, para no alargar más la cuestión, que queda reflejada en el Cuadro donde se expone el Mapa Sanitario de la provincia, reseñemos que cuentan los cacereños con 26 especialistas en Cirugía General, 20 en la comarca de Cáceres y seis en la de Plasencia. Todos ellos, excepto uno, que vive en Casar de Cáceres, están en las dos citadas cabeceras de comarca.

Según el Colegio de Médicos, todos los médicos de Cáceres,

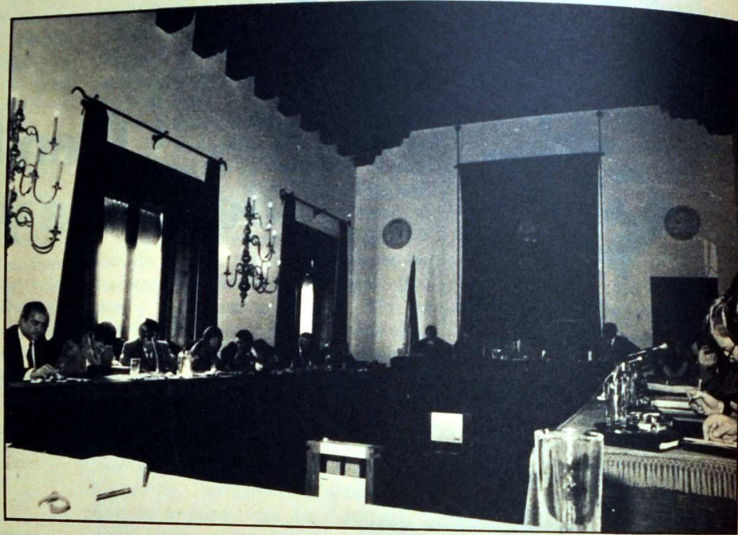
# EXTRA

## Plan Provincial de Obras y Servicios 1981



EXCMA. DIPUTACION PROVINCIAL DE CACERES

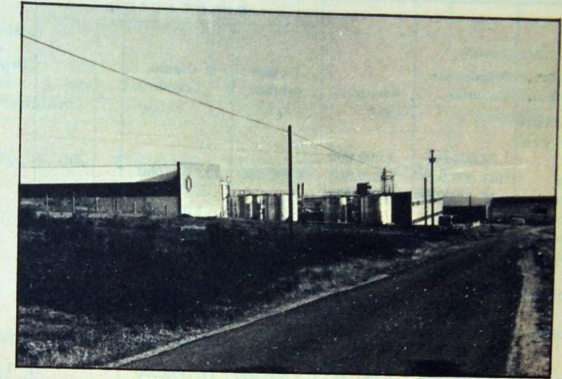
# RESUMEN GENERAL DE INVERSIONES PARA EL EJERCICIO DE 1981



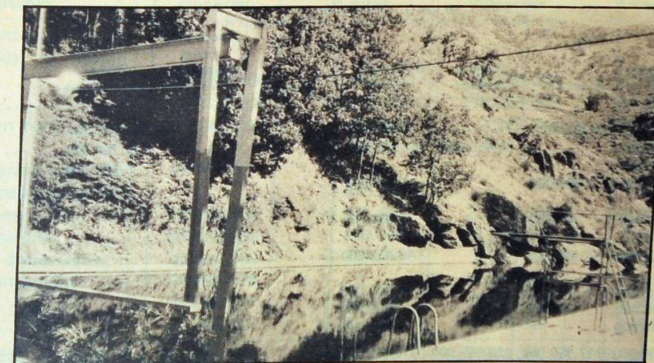
DENOMINACION DE LA OBRA	Presupuesto total	Ayuntam.	DIPUTACION			Aportación otros Organismos y Empresas	Planes Provinciales
			Fondos propios	B. Crédito Local	Total		
<b>A) PLAN GENERAL DE OBRAS Y SERVICIOS:</b>							
1) Plan General de la provincia .....	1.310.795.847	200.400.000	420.910.847	228.291.000	649.201.847	309.000.000	152.194.000
2) Plan Comarca de Hurdes .....	218.093.935	12.290.000	9.500.000	117.166.500	126.666.500	1.026.435	78.111.000
3) Plan Comarca Montes de Toledo-Villuercas .....	230.950.000	17.950.000	22.655.000	113.607.000	136.262.000	1.000.000	75.738.000
4) Plan Comarca de Valencia de Alcántara .....	180.600.000	32.265.000	—	87.801.000	87.801.000	2.000.000	58.534.000
<b>TOTAL .....</b>	<b>1.940.439.782</b>	<b>262.905.000</b>	<b>453.065.847</b>	<b>546.965.500</b>	<b>999.931.347</b>	<b>313.026.435</b>	<b>364.577.000</b>
<b>B) INVERSIONES EN CENTROS Y DEPENDENCIAS PROVINCIALES .....</b>	<b>371.629.374</b>	<b>—</b>	<b>289.629.374</b>	<b>—</b>	<b>289.629.374</b>	<b>82.000.000</b>	<b>—</b>
<b>TOTAL GENERAL .....</b>	<b>2.312.069.156</b>	<b>262.905.000</b>	<b>742.695.221</b>	<b>546.865.500</b>	<b>1.289.560.721</b>	<b>395.026.435</b>	<b>364.577.000</b>

EXTRA ALCANTARA

# RESUMEN DEL PLAN GENERAL DE LA PROVINCIA



DENOMINACION DE LA OBRA	Presupuesto total	Ayuntam.	DIPUTACION			Aportación otros Organismos y Empresas	Planes Provinciales
			Fondos propios	B. Crédito Local	Total		
I. ABASTECIMIENTO DE AGUA.	283.050.000	70.150.000	33.600.000	78.800.000	112.400.000	—	100.500.000
II. CARRETERAS	250.000.000	—	250.000.000	—	250.000.000	—	—
III. ELECTRIFICACION RURAL.	321.500.000	—	12.500.000	—	12.500.000	309.000.000	—
VI. EQUIPAMIENTO DE NUCLEOS:							
a) Urbanizaciones	167.250.000	48.750.000	61.806.000	29.500.000	91.306.000	—	27.194.000
b) Alumbrado Público .....	127.150.000	33.950.000	14.659.000	68.041.000	82.700.000	—	10.500.000
c) Instalaciones deportivas .....	46.500.000	22.000.000	—	14.500.000	14.500.000	—	10.000.000
d) Casas Ayuntamientos .....	61.750.000	23.500.000	—	34.250.000	34.250.000	—	4.000.000
e) Cementerios.	5.250.000	2.050.000	—	3.200.000	3.200.000	—	—
f) Varios .....	48.345.847	—	48.345.847	—	48.345.847	—	—
<b>TOTALES .....</b>	<b>1.310.795.847</b>	<b>200.400.000</b>	<b>420.910.847</b>	<b>228.291.000</b>	<b>649.201.847</b>	<b>309.000.000</b>	<b>152.194.000</b>



EXTRA ALCANTARA

COMARCA DE HURDES

DENOMINACION DE LA OBRA	Presupuesto total	Ayuntam.	DIPUTACION			Aportación otros Organismos y Empresas	Planes Provinciales
			Fondos propios	B. Crédito Local	Total		
1) Abastecimiento, distribución y saneamiento	22.000.000	3.000.000	9.500.000	103.677.000			19.000.000
2) Caminos	141.000.000	2.830.000					24.993.000
3) Electrificación	18.078.000	360.000		1.026.435			17.718.000
4) Teléfonos	2.052.870						1.026.435
6) Urbanizaciones	10.000.000	2.800.000					7.200.000
6) Alumbrado público	1.600.000	200.000					1.400.000
6) Instalaciones deportivas	6.900.000	1.100.000					5.800.000
6) Cementerios	4.000.000	2.000.000					2.000.000
6) Varios	12.463.065			12.463.065			
<b>TOTAL</b>	<b>218.093.935</b>	<b>2.290.000</b>	<b>9.500.000</b>	<b>117.166.500</b>		<b>1.026.435</b>	<b>78.111.000</b>

VALENCIA DE ALCANTARA

DENOMINACION DE LA OBRA	Presupuesto total	Ayuntam.	DIPUTACION			Aportación otros Organismos y Empresas	Planes Provinciales
			Fondos propios	B. Crédito Local	Total		
1. Abastecimientos	61.500.000	9.000.000		4.466.000			48.034.000
2. Caminos	20.000.000						
3. Electrificación	10.000.000			8.000.000			
6. Urbanizaciones	29.000.000	10.000.000				2.000.000	
6. Alumbrado público	7.200.000	1.200.000		6.000.000			4.500.000
6. Instalaciones deportivas	36.000.000	10.765.000		19.235.000			
6. Casas consistoriales	1.000.000						6.000.000
6. Cementerios	8.300.000	1.300.000		1.000.000			
6. Varios	7.600.000			7.000.000			
<b>TOTAL</b>	<b>180.600.000</b>	<b>32.265.000</b>		<b>87.801.000</b>		<b>2.000.000</b>	<b>58.534.000</b>

MONTES DE TOLEDO-VILLUERCAS

DENOMINACION DE LA OBRA	Presupuesto total	Ayuntam.	DIPUTACION			Aportación otros Organismos y Empresas	Planes Provinciales
			Fondos propios	B. Crédito Local	Total		
1. Abastecimientos	57.000.000	5.800.000		2.500.000			48.700.000
2. Caminos	110.000.000		22.655.000	61.557.000			25.788.000
3. Electrificación	2.250.000						1.250.000
6. Urbanizaciones	22.000.000	3.600.000		18.400.000		1.000.000	
6. Instalaciones deportivas	2.700.000	200.000					
6. Alumbrado público	13.000.000			2.500.000			
6. Casas consistoriales	16.000.000	2.550.000		10.450.000			
6. Cementerios	3.000.000	5.300.000		10.700.000			
6. Varios	5.000.000	500.000		2.500.000			
<b>TOTAL</b>	<b>230.950.000</b>	<b>17.950.000</b>	<b>22.655.000</b>	<b>113.607.000</b>		<b>1.000.000</b>	<b>75.738.000</b>

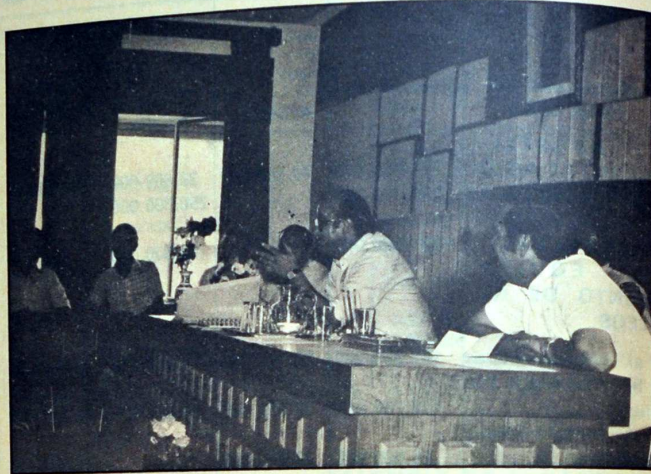
RESUMEN DEL PLAN GENERAL DE LA PROVINCIA

DENOMINACION DE LA OBRA	Presupuesto total	Ayuntam.	DIPUTACION			Aportación otros Organismos y Empresas	Planes provinciales
			Fondos propios	B. Crédito Local	Total		
<b>I. ABASTECIMIENTO DE AGUA.</b>	<b>283.050.000</b>	<b>70.150.000</b>	<b>33.600.000</b>	<b>78.800.000</b>	<b>112.400.000</b>	<b>-</b>	<b>100.500.000</b>
<b>II. CARRETERAS</b>	<b>250.000.000</b>	<b>-</b>	<b>250.000.000</b>	<b>-</b>	<b>250.000.000</b>	<b>-</b>	<b>-</b>
<b>III. ELECTRIFICACION RURAL</b>	<b>321.500.000</b>	<b>-</b>	<b>12.500.000</b>	<b>-</b>	<b>12.500.000</b>	<b>309.000.000</b>	<b>-</b>
<b>VI. EQUIPAMIENTO DE NUCLEOS:</b>							
a) Urbanizaciones	167.250.000	48.750.000	61.806.000	29.500.000	91.306.000	-	27.194.000
b) Alumbrado Público	127.150.000	33.950.000	14.659.000	68.041.000	82.700.000	-	10.500.000
c) Instalaciones deportivas	46.500.000	22.000.000	-	14.500.000	14.500.000	-	10.000.000
d) Casas Ayuntamientos	61.750.000	23.500.000	-	34.250.000	34.250.000	-	4.000.000
e) Cementerios	5.250.000	2.050.000	-	3.200.000	3.200.000	-	-
f) Varios	48.345.847	-	48.345.847	-	48.345.847	-	-
<b>TOTALES</b>	<b>1.310.795.847</b>	<b>200.400.000</b>	<b>420.910.847</b>	<b>228.291.000</b>	<b>649.201.847</b>	<b>309.000.000</b>	<b>152.194.000</b>



INVERSION POR PROGRAMAS (pesetas)

Programas	Plan General	Comarca Hurdes	Montes Toledo Villuercas	Valencia de Alcántara	Total
Abastecimientos de agua, distribución y saneamientos	283.050.000	22.000.000	57.000.000	61.500.000	423.550.000
Carreteras	250.000.000	141.000.000	110.000.000	20.000.000	521.000.000
Electrificación rural	321.000.000	3.600.000	2.250.000	10.000.000	337.350.000
Teléfonos	-	2.052.870	-	-	2.052.870
Obras necesarias para instalación reemisores TV.	-	14.478.000	-	-	14.478.000
Urbanizaciones	167.250.000	10.000.000	22.000.000	29.000.000	228.250.000
Alumbrado público	127.150.000	1.600.000	13.000.000	7.200.000	148.950.000
Instalaciones deportivas	46.500.000	6.900.000	2.700.000	36.000.000	92.100.000
Casas ayuntamientos	61.750.000	-	16.000.000	1.000.000	78.750.000
Cementerios	5.250.000	4.000.000	3.000.000	8.300.000	20.550.000
Varios	48.345.847	12.463.065	5.000.000	7.600.000	73.408.912
<b>TOTALES</b>	<b>1.310.795.847</b>	<b>218.093.935</b>	<b>230.950.000</b>	<b>180.600.000</b>	<b>1.940.439.782</b>



PROGRAMA 1

**ABASTECIMIENTO, DISTRIBUCION Y SANEAMIENTO**

DENOMINACION DE LA OBRA	Presupuesto total	Ayuntam.	DIPUTACION			Aportación otros Organismos y Empresas	Planes Provinciales
			Fondos propios	B. Crédito Local	Total		
1. ABERTURA. Mejora abastecimiento ...	1.500.000	400.000		1.100.000			
2. ACEHUCHE. Mejora captación ...	3.000.000	500.000		2.500.000			
3. ALBALA. Abastecimiento ...	3.000.000	—		3.000.000			
4. ALCANTARA. Mejora red distribución (1.ª fase) ...	15.000.000	7.500.000	7.500.000				
5. ALDEA DEL CAÑO. Abastecimiento ...	1.500.000	—		1.500.000			
6. ARROYO DE LA LUZ. Ampliación redes distribución ...	4.000.000			4.000.000			
7. ARROYOMOLINOS DE LA VERA. Mejora abastecimiento (2.ª fase) ...	2.000.000	500.000		1.500.000			
8. ARROYOMOLINOS DE MONTANCHEZ. Mejora abastecimiento (depósito regulador) ...	4.000.000	1.000.000		3.000.000			
9. BENQUERENCIA. Abastecimiento de agua (2.ª fase) ...	5.000.000	1.000.000		4.000.000			
10. BROZAS. Mejora abastecimiento ...	6.500.000	2.000.000					4.500.000

EXTRA ALCANTARA

DENOMINACION DE LA OBRA	Presupuesto total	Ayuntam.	DIPUTACION			Aportación otros Organismos y Empresas	Planes Provinciales
			Fondos propios	B. Crédito Local	Total		
10. BROZAS. Mejora abastecimiento ...	6.500.000	2.000.000					4.500.000
11. CACERES. Colectores ...	9.400.000	2.000.000	7.400.000				
12. CAÑAVERAL. Abastecimiento agua. Conducción (1.ª fase) ...	6.000.000	2.000.000					4.000.000
13. CASAR DE CACERES. Mejora abastecimiento ...	3.000.000	—		3.000.000			
14. CASAS DE DON ANTONIO. Abastecimiento agua ...	2.000.000	—		2.000.000			
15. CASAS DE MILLAN. Mejora abastecimiento ...	6.000.000	2.000.000		4.000.000			
16. CASATEJADA. Mejora abastecimiento (2.ª fase) ...	4.000.000	1.000.000	3.000.000				
17. CECLAVIN. Mejora abastecimiento y ampliación redes ...	3.000.000	1.000.000					2.000.000
18. CILLEROS. Abastecimiento de agua ...	3.000.000			3.000.000			
19. GARGUERA. Ampliación abastecimiento y redes ...	1.500.000	300.000		1.200.000			
20. GATA. Ampliación abastecimiento ...	5.000.000	1.500.000					3.500.000
21. GORDO (EL). Redes distribución y saneamiento (1.ª fase) ...	6.000.000	3.000.000	3.000.000				
22. GUIJO DE CORIA. Redes de distribución ...	2.000.000			2.000.000			
23. HERGUIJUELA. Mejora abastecimiento ...	3.500.000	1.000.000		2.500.000			
24. HERVAS. Mejora abastecimiento y alcantarillado ...	9.000.000	3.000.000					6.000.000
25. JARAIZ DE LA VERA. Mejora de abastecimiento ...	15.000.000	5.000.000					10.000.000
26. MARCHAGAZ. Mejora abastecimiento ...	4.000.000	1.000.000					3.000.000
27. MATA DE ALCANTARA. Abastecimiento agua (1.ª fase) ...	8.000.000	1.000.000		7.000.000			
28. MONTANCHEZ. Abastecimiento agua (1.ª fase) ...	8.000.000	1.000.000					7.000.000
29. MONTEHERMOSO. Ampliación red distribución ...	4.000.000	1.500.000					2.500.000

EXTRA ALCANTARA

DENOMINACION DE LA OBRA	Presupuesto total	Ayuntam.	DIPUTACION			Aportación otros Organismos y Empresas	Planes Provinciales
			Fondos propios	B. Crédito Local	Total		
30. NAVACONCEJO. Reforma desagüe y colector .....	3.000.000	1.000.000					2.000.000
31. PASARON DE LA VERA. Canalización Garganta «Concejil» ..	4.000.000	1.500.000		2.500.000			
32. PEDROSO DE ACIM. Mejora captación .....	3.000.000	500.000					2.500.000
33. PESGA (LA). Mejora de abastecimiento (2.ª fase) .....	7.000.000	2.000.000					5.000.000
34. PIEDRAS ALBAS. Abastecimiento, depósito regulador y emisario .....	5.000.000	500.000					4.500.000
35. PIORNAL. Mejora abastecimiento (2.ª fase) .....	13.000.000	4.000.000					9.000.000
36. PORTEZUELO. Ampliación alcantarillado .....	2.000.000	500.000		1.500.000			
37. PUERTO DE SANTA CRUZ. Mejora abastecimiento .....	3.000.000	500.000		2.500.000			
38. REBOLLAR. Mejora abastecimiento ..	1.250.000	250.000		1.000.000			
39. ROBLEDILLO DE GATA. Canalización arroyos .....	2.000.000	200.000		1.800.000			
40. SANTA CRUZ DE LA SIERRA. Mejora abastecimiento .....	5.000.000	1.500.000					3.500.000
41. SANTA CRUZ DE PANIAGUA. Distribución redes en El Bronco .....	1.000.000			1.000.000			
42. SANTIAGO DEL CAMPO. Redes de distribución .....	900.000			900.000			
43. SAUCEDILLA. Abastecimiento .....	7.000.000		7.000.000				
44. SERRADILLA. Renovación tuberías conducción (1.ª fase) ..	4.000.000	1.500.000		2.500.000			
45. TALAYUELA. Mejora captación .....	5.000.000	1.500.000	3.500.000				
46. TORIL. Captación agua .....	2.000.000	200.000		1.800.000			
47. TORREJONCILLO. Mejora abastecimiento .....	6.000.000	3.000.000		3.000.000			
48. TORREMOCHA. Colector (1.ª fase) .....	3.500.000	1.000.000		2.500.000			

DENOMINACION DE LA OBRA	Presupuesto total	Ayuntam.	DIPUTACION			Aportación otros Organismos y Empresas	Planes Provinciales
			Fondos propios	B. Crédito Local	Total		
47. TORREJONCILLO. Mejora abastecimiento .....	6.000.000	3.000.000		3.000.000			
48. TORREMOCHA. Colector (1.ª fase) .....	3.500.000	1.000.000		2.500.000			
49. TORREQUEMADA. Ampliación redes a Barrio Nuevo .....	3.500.000	800.000		2.200.000			
50. VALDEFUENTES. Abastecimiento. Conducción (1.ª fase) ..	6.000.000	1.000.000					5.000.000
51. VALDEMORALES. Mejora abastecimiento (2.ª fase) .....	4.000.000	500.000					3.500.000
52. VALVERDE DE LA VERA. Mejora de captación .....	3.000.000	1.000.000					2.000.000
53. VILLA DEL CAMPO y otros. Mejora abastecimiento conjunto .....	2.000.000			2.000.000			
54. VILLA DEL REY. Abastecimiento agua (1.ª fase) .....	8.000.000	1.000.000					7.000.000
55. VILLAMESIAS. Redes de distribución y saneamiento (1.ª fase) ..	6.000.000	1.000.000					5.000.000
56. VILLAMIEL. Distribución a anejo TREVEJO .....	1.000.000			1.000.000			
57. VILLANUEVA DE LA SIERRA. Mejora abastecimiento (1.ª fase) ..	7.000.000	2.000.000					5.000.000
58. VILLA DE PLASENCIA. Mejora abastecimiento .....	4.000.000	1.000.000		3.000.000			
59. ZARZA DE MONTANCHEZ. Mejora captación .....	4.000.000	1.000.000		3.000.000			
60. ZARZA LA MAYOR. Abastecimiento y depósito (2.ª fase) ..	5.000.000	1.000.000					4.000.000
61. ZORITA. Saneamiento calle Tenerías ..	2.000.000	700.000		1.300.000			
<b>TOTAL PROGRAMA</b>	<b>280.550.000</b>	<b>69.850.000</b>	<b>31.400.000</b>	<b>78.800.000</b>			<b>100.500.000</b>

# PROGRAMA II



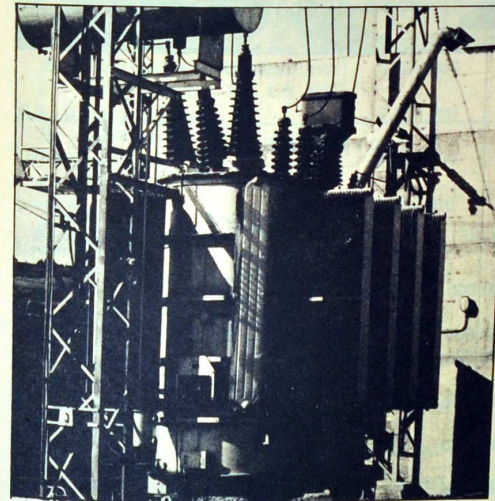
## CARRETERAS

DENOMINACION DE LA OBRA	Presupuesto total	DIPUTACION		DENOMINACION DE LA OBRA	Presupuesto total	DIPUTACION	
		Fondos propios				Fondos propios	
1. MONROY. Adecuación y mejora c.v. a la carretera de Cáceres-Trujillo.	12.000.000	12.000.000		11. LOSAR DE LA VERA. Adecuación c.v. Losar de la Vera-Jarandilla (2.ª fase)	7.000.000	7.000.000	
2. GARGANTALAOLLA. Adecuación c.v. a Jaraíz de la Vera (1.ª fase)	12.000.000	12.000.000		12. MALPARTIDA DE PLASENCIA. Adecuación y ensanche c.v. Malpartida de Plasencia-Plasencia (último tramo)	8.000.000	8.000.000	
3. PASARON DE LA VERA. Afirmado c.v. Pasaron-Piornal	26.000.000	26.000.000		13. PLASENCIA. Adecuación C.ª a Virgen del Puerto	15.000.000	15.000.000	
4. MONTANCHEZ. Adecuación c.v. Montánchez a Arroyomolinos de Montánchez (2.ª fase)	20.000.000	20.000.000		14. CORIA. Adecuación c.v. a Guijo de Coria (tramo primero)	5.000.000	5.000.000	
5. SANTA MARTA DE MAGASCA. Construcción de puente en c.v. a Santa Marta de Magasca	15.000.000	15.000.000		15. ROBLEDILLO DE GATA. Adecuación accesos c.v. a Robledillo de Gata	5.000.000	5.000.000	
6. VILLAMIEL. Adecuación c.v. a Trevejo (3.ª fase)	8.000.000	8.000.000		16. JARAIZ DE LA VERA. C.v. a Plasencia	10.000.000	10.000.000	
7. CILLEROS. Adecuación c.v. Cilleros-Moraleja (2.ª fase)	20.000.000	20.000.000		17. PASARON DE LA VERA. Construcción c.v. a CN-501 por la Virgen Blanca	6.000.000	6.000.000	
8. MIRABEL. Adecuación c.v. Mirabel-Serradilla	15.000.000	15.000.000		18. PROVINCIA. Para obras de conservación de caminos provinciales y locales	26.000.000	26.000.000	
9. ALMARAZ. Adecuación c.v. Almaraz-Casatejada	20.000.000	20.000.000					
10. SERREJON. Construcción c.v. Serrejón a CN-511	20.000.000	20.000.000					
				<b>TOTAL PROGRAMA</b>	<b>250.000.000</b>	<b>250.000.000</b>	

# PROGRAMA III

## ELECTRIFICACION

DENOMINACION DE LA OBRA	Presupuesto total	DIPUTACION	
		Fondos propios	Aportación otros Organismos y Empresas
1. Línea eléctrica a 66 Kv. Cañamero-límite de provincia.	13.750.000		13.750.000
2. Línea eléctrica a 66 Kv. Plasencia-Jaraíz	12.000.000		12.000.000
3. Subestación transformadora de Caminomorisco	11.500.000		11.500.000
4. Subestación transformadora en Galisteo	11.000.000		11.000.000
5. Línea eléctrica a 20 Kv. Riegos del Tiétar	10.000.000		10.000.000
6. Línea eléctrica a 20 Kv. Jaraicejo-Cruce Aldeacentenera	15.000.000		15.000.000
7. Línea eléctrica a 20 Kv. Riegos del Alagón	12.000.000		12.000.000
8. Línea eléctrica a 20 Kv. E.T.D. Casar de Cáceres-Viñas de la Mata II	10.000.000		10.000.000
9. Línea eléctrica a 20 Kv. con cable subterráneo a Guadalupe	4.000.000		4.000.000
10. C.T. y Redes de baja tensión en Malpartida de Plasencia, Casatejada, Talayuela y ampliación red baja de Malpartida de Plasencia	10.000.000		10.000.000
11. C.T. y Redes de baja tensión en Acebo, Moraleja, Gata y ampliación red baja de Acebo.	10.000.000		10.000.000
12. C.T. y Redes de baja tensión en Valverde de la Vera y Madrigal	2.750.000		2.750.000



DENOMINACION DE LA OBRA	Presupuesto total	DIPUTACION	
		Fondos propios	Aportación otros Organismos y Empresas
13. C.T. y Redes de baja tensión en Aliseda, Galisteo e Ibañerando	5.000.000		5.000.000
14. Redes de baja tensión en Vegaviana	11.000.000		11.000.000
15. Redes de baja tensión en Torre de Don Miguel	8.000.000		8.000.000
16. Redes de baja tensión en Guijo de Galisteo y Monroy	9.000.000		9.000.000
17. Redes de baja tensión en Marchagaz, Santa Cruz de Paniagua y Palomero	17.000.000		17.000.000
18. Línea eléctrica a 20 Kv. y C.T. en Almaraz	4.000.000		4.000.000
19. Redes de baja tensión en Almaraz	10.000.000		10.000.000
20. Línea eléctrica a 20 Kv. en Valdelacasa y C.T.	4.000.000		4.000.000
21. Red de baja tensión en Valdelacasa	12.000.000		12.000.000
22. Red de baja tensión en Villar del Pedroso	6.000.000		6.000.000
23. Línea eléctrica a 66 Kv. Plasencia-Cáceres	35.000.000		35.000.000
24. Línea eléctrica a 66 Kv. Campo Logrosán	30.000.000		30.000.000
25. Línea eléctrica a 20 Kv. Derivación C.T. Piris-Membrío-Valencia	18.000.000		18.000.000
26. Red de baja tensión en Almaraz (2.ª fase)	6.000.000		6.000.000
27. Línea alta tensión a 22 Kv. de Valdehuentas a Casas de Don Antonio	14.500.000	7.500.000	7.000.000
28. ALCANTARA. Red subterránea alta tensión. Centro transformación y reforma red baja tensión	10.000.000	5.000.000	5.000.000
<b>TOTAL PROGRAMA</b>	<b>321.500.000</b>	<b>12.500.000</b>	<b>309.000.000</b>

EQUIPAMIENTO DE NUCLEOS

URBANIZACIONES



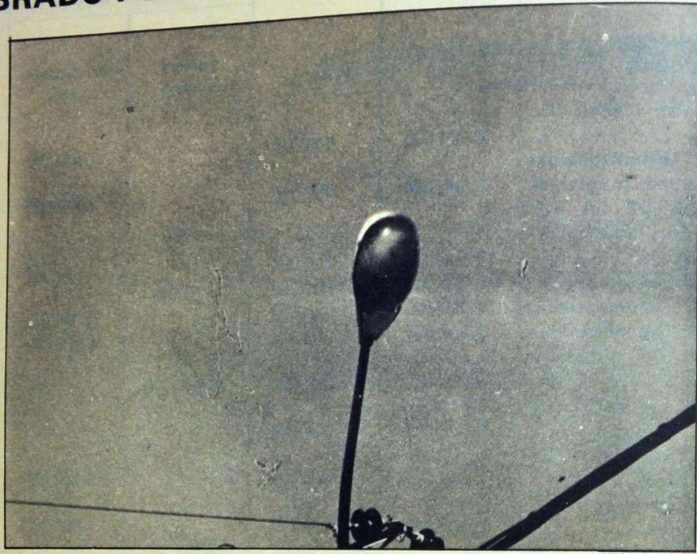
DENOMINACION DE LA OBRA	Presupuesto total	Ayuntam.	DIPUTACION		Planes Provinciales
			Fondos propios	B. Crédito Local	
1. ALCANTARA. Urbanizaciones	11.000.000	2.000.000	9.000.000		
2. ALDEHUELA DE JERTE. Urbanizaciones	1.500.000	750.000		750.000	
3. ALMARAZ. Urbanizaciones	4.000.000	2.000.000	2.000.000		
4. BAÑOS DE MONTEMAYOR. Urbanizaciones	2.000.000	1.000.000		1.000.000	
5. CACERES. Urbanizaciones en barriadas	6.500.000	1.000.000	5.500.000		
6. CAÑAMERO. Urbanizaciones	2.000.000	1.000.000		1.000.000	

EXTRA ALCANTARA

DENOMINACION DE LA OBRA	Presupuesto total	Ayuntam.	DIPUTACION		Planes Provinciales
			Fondos propios	B. Crédito Local	
7. CASILLAS DE CORIA. Urbanizaciones	2.000.000	500.000		1.500.000	
8. COLLADO. Urbanizaciones y accesos a piscina municipal.	2.500.000	750.000		1.750.000	
9. CONQUISTA DE LA SIERRA. Urbanización y adecuación templo parroquial	1.500.000	200.000		1.300.000	
10. CORIA. Urbanizaciones	10.000.000	3.000.000	3.906.000		3.094.000
11. ESCURIAL. Urbanizaciones	3.000.000	1.000.000		2.000.000	
12. GALISTEO. Urbanizaciones	3.000.000	1.000.000		2.000.000	
13. GARROVILLAS. Urbanizaciones	4.000.000	2.000.000	2.000.000		
14. LOSAR DE LA VERA. Urbanizaciones	6.000.000	3.000.000			3.000.000
15. MADROÑERA. Urbanizaciones	2.000.000	1.000.000		1.000.000	
16. MALPARTIDA DE CACERES. Urbanizaciones	2.000.000	1.000.000		1.000.000	
17. MIAJADAS. Urbanizaciones	8.500.000	4.000.000	4.500.000		
18. MILLANES. Urbanizaciones	2.000.000	500.000		1.500.000	
19. MORALEJA. Urbanizaciones	7.000.000	3.000.000	4.000.000		
20. NAVALMORAL DE LA MATILLA. Urbanizaciones	15.000.000	3.000.000			12.000.000
21. NAVALMORAL DE LA MATILLA. Adecuación Polígono Industrial	17.000.000		17.000.000		
22. NAVALMORAL DE LA MATILLA. Pavimentaciones	10.000.000	2.000.000	8.000.000		
23. PESQUEZA. Urbanizaciones	1.000.000	300.000		700.000	
24. PLASENCIA. Urbanizaciones	10.000.000	3.000.000	3.900.000		3.100.000
25. POZUELO DE ZARZON. Urbanizaciones	1.750.000	750.000		1.000.000	
26. RIOLOBOS. Urbanizaciones	4.000.000	1.500.000		2.500.000	
27. ROBLEDILLO DE LA VERA. Urbanizaciones	3.000.000	1.500.000		1.500.000	
28. SANTIAGO DEL CAMPO. Urbanizaciones	2.000.000	500.000		1.500.000	
29. TALAVERUELA. Urbanizaciones	2.000.000	500.000		1.500.000	
30. TORRE DE DON MIGUEL. Urbanizaciones	2.000.000	500.000		1.500.000	
31. TRUJILLO. Urbanizaciones	10.000.000	4.000.000			6.000.000
32. VALVERDE DEL FRESNO. Urbanizaciones	2.000.000	500.000		1.500.000	
33. VIANDAR DE LA VERA. Urbanizaciones	2.000.000	500.000		1.500.000	
34. VILLANUEVA DE LA VERA. Urbanizaciones	2.000.000	500.000		1.500.000	
35. ZARZA DE GRANADILLA. Urbanizaciones	3.000.000	1.000.000	2.000.000		
<b>TOTAL</b>	<b>167.250.000</b>	<b>48.750.000</b>	<b>61.806.000</b>	<b>29.500.000</b>	<b>27.194.000</b>

EXTRA ALCANTARA

# ALUMBRADO PUBLICO



DENOMINACION DE LA OBRA	Presupuesto total	Ayuntam.	DIPUTACION			Planes Provinciales
			Fondos propios	B. Crédito Local	Total	
1. ABADIA. Mejora del alumbrado .....	2.000.000	500.000		1.500.000	1.500.000	
2. ABERTURA. Mejora del alumbrado .....	3.500.000	1.000.000		2.500.000	2.500.000	
3. AHIGAL. Mejora del alumbrado (1.ª fase) .....	3.000.000	1.000.000	300.000	1.700.000	2.000.000	
4. ALISEDA. Mejora del alumbrado (1.ª fase) .....	2.000.000	500.000		1.500.000	1.500.000	
5. ARROYO DE LA LUZ. Mejora del alumbrado (1.ª fase) .....	4.000.000	1.000.000				3.000.000
6. BERROCALEJO. Mejora del alumbrado .....	1.500.000	200.000		1.300.000	1.300.000	
7. CABEZABELLOSA. Mejora del alumbrado .....	1.500.000	500.000		1.000.000	1.000.000	
8. CABEZUELA DEL VALLE. Mejora del alumbrado (2.ª fase) .....	3.000.000	1.000.000	300.000	1.700.000	2.000.000	
9. CACERES. Alumbrado público barriadas .....	9.600.000	2.000.000	7.600.000		7.600.000	
10. CALZADILLA. Mejora del alumbrado .....	2.000.000	500.000		1.500.000	1.500.000	
11. CASAS DEL CASTAÑAR. Mejora del alumbrado .....	2.000.000	500.000		1.500.000	1.500.000	
12. CUMBRE, LA. Mejora alumbrado (1.ª fase) .....	2.000.000	500.000		1.500.000	1.500.000	
13. GARCIAZ. Mejora alumbrado .....	2.000.000	500.000		1.500.000	1.500.000	
				1.500.000	1.500.000	

EXTRA ALCANTARA

DENOMINACION DE LA OBRA	Presupuesto total	Ayuntam.	DIPUTACION			Planes Provinciales
			Fondos propios	B. Crédito Local	Total	
14. GARGANTILLA. Mejora alumbrado .....	2.000.000	500.000		1.500.000	1.500.000	
15. GRANJA, LA. Mejora alumbrado .....	2.000.000	500.000		1.500.000	1.500.000	
16. GUADALUPE. Mejora alumbrado (1.ª fase) .....	3.000.000	1.000.000	300.000	1.700.000	2.000.000	
17. GUIJO DE GALISTEO. Mejora alumbrado (1.ª fase) .....	2.700.000	700.000		2.000.000	2.000.000	
18. GUIJO DE GRANADILLA. Mejora alumbrado (1.ª fase) .....	3.000.000	1.000.000	2.000.000		2.000.000	
19. GUIJO DE SANTA BARBARA. Mejora alumbrado (1.ª fase) .....	2.000.000	500.000		1.500.000	1.500.000	
20. HERNAN-PEREZ. Mejora alumbrado (2.ª fase) .....	2.850.000	500.000		1.750.000	1.750.000	
21. HINOJAL. Mejora alumbrado .....	2.000.000	500.000		1.500.000	1.500.000	
22. IBAHERNANDO. Mejora alumbrado .....	1.500.000	500.000		1.000.000	1.000.000	
23. JARAIECEJO. Mejora alumbrado .....	2.000.000	500.000		1.500.000	1.500.000	
24. LOGROSAN. Mejora (3.ª fase) .....	7.000.000	2.500.000				4.500.000
25. MADRIGALEJO. Mejora alumbrado barrio San Juan .....	2.000.000	500.000		1.500.000	1.500.000	
26. MAJADAS. Mejora alumbrado .....	3.000.000	1.000.000	2.000.000			3.000.000
27. MALPARTIDA DE PLASENCIA. Mejora alumbrado (1.ª fase) .....	5.000.000	2.000.000				
28. MORCILLO. Mejora alumbrado .....	1.500.000	250.000		1.250.000	1.250.000	
29. NAVAS DEL MADROÑO. Mejora alumbrado (2.ª fase) .....	1.500.000	500.000		1.000.000	1.000.000	
30. PERALES DEL PUERTO. Mejora alumbrado .....	2.000.000	500.000		1.500.000	1.500.000	
31. PLASENZUELA. Mejora alumbrado .....	3.000.000	500.000	300.000	2.200.000	2.500.000	
32. PORTAJE. Mejora (1.ª fase) .....	2.000.000	300.000		1.700.000	1.700.000	
33. ROBLEDILLO DE TRUJILLO. Alumbrado (1.ª fase) .....	2.000.000	500.000		1.500.000	1.500.000	
34. SALVATIERRA DE SANTIAGO. Alumbrado (2.ª fase) .....	1.400.000	200.000		1.200.000	1.200.000	
35. SAN MARTIN DE TREVEJO. Alumbrado (2.ª fase) .....	2.000.000	500.000		1.500.000	1.500.000	

EXTRA ALCANTARA



DENOMINACION DE LA OBRA	Presupuesto total	Ayuntam.	DIPUTACION			Planes Provinciales
			Fondos propios	B. Crédito Local	Total	
36. SANTA ANA. Mejora alumbrado .....	2.000.000	300.000		1.700.000	1.700.000	
37. SAUCEDILLA. Mejora alumbrado .....	3.000.000	1.500.000	1.500.000		1.500.000	
38. SEGURA DE TORO. Mejora alumbrado .....	1.000.000	100.000		900.000	900.000	
39. SERREJON. Mejora alumbrado .....	3.500.000	500.000		3.000.000	3.000.000	
40. SIERRA DE FUENTES. Mejora alumbrado (2.ª fase) .....	3.500.000	1.000.000		2.500.000	2.500.000	
41. TEJEDA DEL TIETAR. Mejora del alumbrado .....	2.500.000	700.000		1.800.000	1.800.000	
42. TORNO, EL. Mejora (1.ª fase) .....	3.000.000	1.000.000		2.000.000	2.000.000	
43. TORRECILLAS DE LOS ANGELES. Mejora (2.ª fase) .....	2.000.000	500.000		1.500.000	1.500.000	
44. TORREJON DE RUBIO. Mejora (1.ª fase) .....	3.500.000	1.000.000	359.000	1.782.000	2.141.000	
45. VALDASTILLAS. Mejora alumbrado .....	2.000.000	500.000		1.500.000	1.500.000	
46. VALDEHUNCAR. Mejora alumbrado .....	2.000.000	200.000		1.800.000	1.800.000	
47. VALVERDE DE LA VERA. Mejora alumbrado .....	1.700.000	500.000		1.200.000	1.200.000	
48. VALVERDE DEL FRESNO. Mejora alumbrado .....	2.000.000	500.000		1.500.000	1.500.000	
49. VILLAMIEL. Mejora alumbrado público .....	2.500.000	500.000		2.000.000	2.000.000	
<b>TOTALES .....</b>	<b>127.150.000</b>	<b>33.950.000</b>	<b>14.659.000</b>	<b>68.041.000</b>	<b>82.700.000</b>	<b>10.500.000</b>

## INSTALACIONES DEPORTIVAS

DENOMINACION DE LA OBRA	Presupuesto total	Ayuntam.	DIPUTACION		Planes Provinciales
			B. Crédito Local	Total	
1. BARRADO. Piscina municipal (2.ª fase) .....	1.500.000	500.000	1.000.000	1.000.000	
2. CUACOS. Piscina municipal (2.ª fase) .....	4.000.000	1.500.000			2.500.000
3. ELJAS. Instalaciones deportivas (obras complementarias) .....	1.000.000	500.000	500.000	500.000	
4. GUADALUPE. Polideportivo (2.ª fase) .....	5.000.000	1.500.000			3.500.000
5. HOYOS. Mejoras instalaciones deportivas .....	1.000.000		1.000.000	1.000.000	



DENOMINACION DE LA OBRA	Presupuesto total	Ayuntam.	DIPUTACION		Planes Provinciales
			B. Crédito Local	Total	
6. IBAHERNANDO. Polideportivo .....	12.000.000	9.000.000	3.000.000	3.000.000	
7. JARANDILLA. Polideportivo (4.ª fase) .....	8.000.000	4.000.000			4.000.000
8. MADRIGAL DE LA VERA. Polideportivo .....	3.000.000	1.000.000	2.000.000	2.000.000	
9. MIRABEL. Piscina municipal (1.ª fase) .....	4.000.000	2.000.000	2.000.000	2.000.000	
10. TALAVAN. Piscina municipal .....	1.000.000		1.000.000	1.000.000	
11. TORRECILLAS DE LA TIESA. Piscina municipal .....	5.000.000	2.000.000	3.000.000	3.000.000	
12. VILLASBUENAS DE GATA. Piscina .....	1.000.000		1.000.000	1.000.000	
<b>TOTAL .....</b>	<b>46.500.000</b>	<b>22.000.000</b>	<b>14.500.000</b>	<b>14.500.000</b>	<b>10.000.000</b>

## CASAS AYUNTAMIENTOS

DENOMINACION DE LA OBRA	Presupuesto total	Ayuntam.	DIPUTACION		Planes Provinciales
			B. Crédito Local	Total	
1. ALCOLLARIN. Adecuación dependencias municipales .....	1.000.000	250.000	750.000	750.000	
2. ALCUESCAR. Adecuación dependencias municipales .....	3.000.000	500.000	2.500.000	2.500.000	

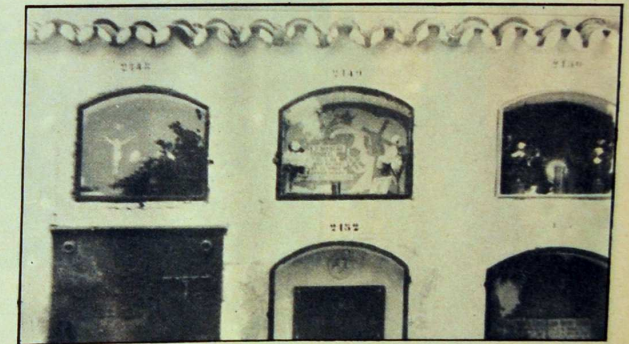
DENOMINACION DE LA OBRA	Presupuesto total	Ayuntam.	DIPUTACION		Planes Provinciales
			B. Crédito Local	Total	
3. ALDEA NUEVA CAMINO. Reforma Casa Ayuntamiento (2.ª fase) .....	2.000.000	500.000	1.500.000	1.500.000	
4. BERZOCANA. Adecuación dependencias municipales .....	2.000.000	500.000	1.500.000	1.500.000	
5. CABEZUELA VALLE. Reforma Casa Ayuntamiento (2.ª fase) .....	2.000.000	500.000	1.500.000	1.500.000	
6. CACHORRILLA. Reforma Casa Ayuntamiento .....	2.250.000	250.000	2.000.000	2.000.000	
7. CAMPO LUGAR. Reforma Casa Ayuntamiento (1.ª fase) .....	3.000.000	1.000.000	2.000.000	2.000.000	
8. CARBOSO. Construcción Casa Ayuntamiento (2.ª fase) .....	3.000.000	1.000.000	2.000.000	2.000.000	
9. CASAS DE D. GOMEZ. Reforma Casa Ayuntamiento .....	2.500.000	500.000	2.000.000	2.000.000	
10. CASAS DEL MONTE. Reforma Casa Ayuntamiento .....	2.000.000	500.000	1.500.000	1.500.000	
11. CÒRIA. Adecuación dependencias municipales .....	3.000.000	1.000.000	2.000.000	2.000.000	



EXTRA ALCANTARA

DENOMINACION DE LA OBRA	Presupuesto total	Ayuntam.	DIPUTACION		Planes Provinciales
			B. Crédito Local	Total	
12. GARCIAZ. Reforma Casa Ayuntamiento .....	2.000.000	500.000	1.500.000	1.500.000	
13. GARGANTA, LA. Reforma Casa Ayuntamiento .....	2.000.000	500.000	1.500.000	1.500.000	
14. HOLGUERA. Reforma Casa Ayuntamiento .....	2.500.000	1.000.000	1.500.000	1.500.000	
15. HUELAGA. Reforma Casa Ayuntamiento (2.ª fase) .....	2.000.000	250.000	1.750.000	1.750.000	
16. JERTE. Reforma Casa Ayuntamiento (2.ª fase) .....	2.500.000	500.000	2.000.000	2.000.000	
17. MADROÑERA. Reforma Casa Ayuntamiento (3.ª fase) .....	6.000.000	2.000.000	—	—	4.000.000
18. PALOMERO. Reforma Casa Ayuntamiento .....	2.000.000	2.500.000	1.500.000	1.500.000	
19. PERALEDA DE LA MATA. Reforma de la Casa Ayuntamiento (1.ª fase) .....	3.000.000	1.000.000	2.000.000	2.000.000	
20. PIORNAL. Ampliación y mejoras de las dependencias municipales .....	10.000.000	9.500.000	500.000	500.000	
21. TORNAVACAS. Reforma dependencias municipales .....	2.000.000	500.000	1.500.000	1.500.000	
22. TORREMENGA. Reforma Casa Ayuntamiento (2.ª fase) .....	1.500.000	750.000	750.000	750.000	
23. VALDEHUNCAR. Mejora Casa Ayuntamiento .....	500.000	—	500.000	500.000	
<b>SUMA TOTAL .....</b>	<b>61.750.000</b>	<b>23.500.000</b>	<b>34.250.000</b>	<b>34.250.000</b>	<b>4.000.000</b>

## CEMENTERIOS



DENOMINACION DE LA OBRA	Presupuesto total	DIPUTACION		
		Ayuntam.	B. Crédito Local	Total
1. BELVIS DE MONROY. Reforma .....	2.000.000	800.000	1.200.000	1.200.000
2. CABRERO. Ampliación y mejora .....	1.250.000	250.000	1.000.000	1.000.000
3. SANTIBAÑEZ EL ALTO. Construcción cementerio .....	2.000.000	1.000.000	1.000.000	1.000.000
<b>TOTALES .....</b>	<b>5.250.000</b>	<b>2.050.000</b>	<b>3.200.000</b>	<b>3.200.000</b>

EXTRA ALCANTARA

# VARIOS

	Presupuesto total	Fondos propios		Fondos propios
1. Para pago estudios de viabilidad de regadíos previsto en la Ley 21/71, conforme a lo dispuesto en la Ley 52/80 .....	10.000.000	10.000.000		
2. Para gastos originados por la creación de la Universidad de verano de Jarandilla .....	5.000.000	5.000.000		
3. Para ayudas técnicas en concepto de honorarios por redacción de proyectos, de las obras de infraestructura municipal incluidas en el Plan .....	15.000.000	15.000.000		
4. Amortización del préstamo de 50.000.000 de pesetas con el Banco de Crédito Local, aplicado al Plan del Consorcio para abastecimiento de agua previsto en la Ley 21/71 de 19 de junio .....	3.345.847	3.345.847		
5. Para prospecciones mineralógicas y de aguas subterráneas a realizar en la provincia, conforme al Convenio suscrito con el Instituto Geológico y Minero .....	15.000.000	15.000.000		

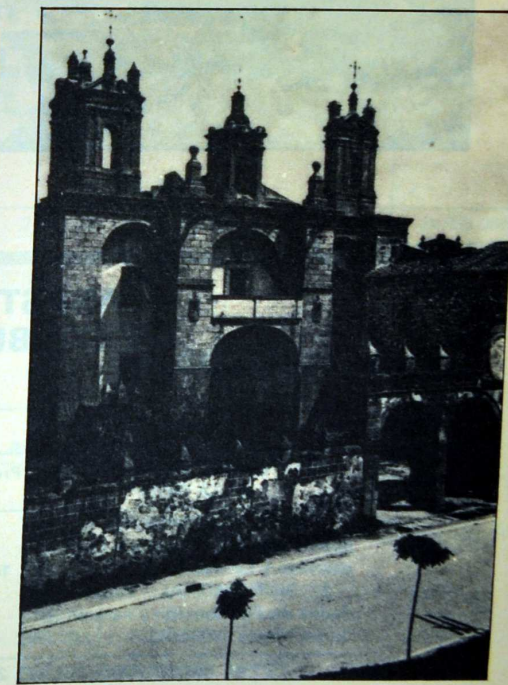
## INVERSIONES EN CENTROS Y DEPENDENCIAS PROVINCIALES



DENOMINACION DE LA OBRA	Presupuesto total	DIPUTACION		Aportación otros Organismos y Empresas
		Fondos propios	Total	
1. CACERES. Adecuación Palacio Provincial (4.ª fase) .....	22.928.743	22.928.743	22.928.743	
2. CACERES. Adecuación Palacio Provincial (5.ª fase) .....	30.000.000	30.000.000	30.000.000	
3. CACERES. Reforma Casa de los Caballos (ultimación) .....	5.000.000	5.000.000	5.000.000	
4. CACERES. Auditorium Complejo San Francisco. Urbanizaciones .....	3.000.000	3.000.000	3.000.000	

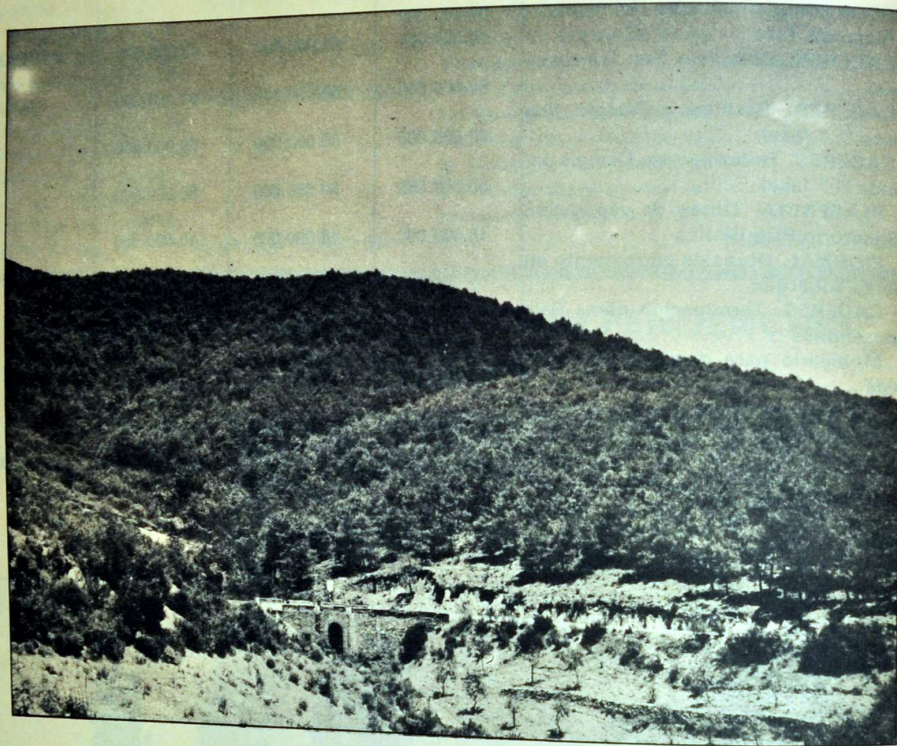
EXTRA ALCANTARA

DENOMINACION DE LA OBRA	Presupuesto total	DIPUTACION		Aportación otros Organismos y Empresas
		Fondos propios	Total	
5. CACERES. Reforma Hospital Provincial:				
a) Obras complementarias (1.ª fase) ...	50.000.000			
b) Segunda fase .....	75.000.000	43.000.000	43.000.000	82.000.000
6. CACERES. Complejo San Francisco (1.ª fase) .....	50.000.000	50.000.000	50.000.000	
7. CACERES. Residencia-Colegio San Francisco (1.ª fase) .....	50.000.000	50.000.000	50.000.000	
8. CACERES. Reformas en Colegio Inmaculada (1.ª fase) .....	50.000.000	50.000.000	50.000.000	
9. PLASENCIA. Obras de reparación en el Sanatorio Psiquiátrico .....	10.000.000	10.000.000	10.000.000	
10. PIORNAL. Obras de cerramiento en la Colonia Albergue .....	2.500.000	2.500.000	2.500.000	
11. CACERES. Terminación obras Sala de Exposiciones .....	3.700.631	3.700.631	3.700.631	
12. Mobiliario para dependencias provinciales .....	10.000.000	10.000.000	10.000.000	
13. Obras de conservación y mejora en Colegios provinciales .....	5.000.000	5.000.000	5.000.000	
<b>TOTAL</b> .....	<b>371.629.374</b>	<b>289.629.374</b>	<b>289.629.374</b>	<b>82.000.000</b>



EXTRA ALCANTARA

# COMARCA DE HURDES



## PROGRAMA 1

### ABASTECIMIENTO DE AGUA, DISTRIBUCION Y SANEAMIENTO

DENOMINACION DE LA OBRA	Presupuesto total	Ayuntam.	Planes Provinciales
1. CAMINOMORISCO. Mejora abastecimiento de agua a Caminomorisco y La Aceña (2.ª fase) .....	14.800.000	1.800.000	13.000.000
2. NUÑOMORAL. Ampliación redes de distribución y saneamiento en Vegas de Coria .....	7.200.000	1.200.000	6.000.000
<b>TOTAL PROGRAMA</b> .....	<b>22.000.000</b>	<b>3.000.000</b>	<b>19.000.000</b>

EXTRA ALCANTARA

## PROGRAMA 2

### CAMINOS

DENOMINACION DE LA OBRA	Presupuesto total	Ayuntam.	DIPUTACION		Planes Provinciales
			Fondos propios	B. Crédito Local	
1. CAMINOMORISCO. Adecuación carretera a La Aceña (1.ª fase) .....	7.200.000				7.200.000
2. CASARES DE LAS HURDES. Carretera del Puerto a Robledo (2.ª fase) .....	12.100.000				12.100.000
3. CASARES DE HURDES. Carretera de acceso al río Hurdano .....	13.000.000			7.307.000	5.693.000
4. LADRILLAR. Tramo carretera al Cementerio .....	13.300.000	1.330.000		11.970.000	
5. LADRILLAR. Variante carretera y puente en Arrocid .....	13.000.000			13.000.000	
6. NUÑOMORAL. Acceso a margen derecha río Hurdano .....	12.900.000	1.500.000		11.400.000	
7. NUÑOMORAL. Mejoras en la carretera a El Cerezal .....	15.100.000			15.100.000	
8. PINOFRANQUEADO. Construcción carretera a Saucedá .....	22.000.000			22.000.000	
9. PINOFRANQUEADO. Construcción carretera a Erias (1.ª fase) .....	16.000.000			16.000.000	
10. PINOFRANQUEADO. Adecuación con afirmado de la carretera de El Castillo a Haycepo (3.ª fase) .....	6.900.000			6.900.000	
11. ZONA HURDES. Accesos al vértice de Santa Bárbara (2.ª fase) .....	9.500.000		9.500.000		
<b>TOTAL PROGRAMA</b> .....	<b>141.000.000</b>	<b>2.830.000</b>	<b>9.500.000</b>	<b>103.677.000</b>	<b>24.993.000</b>

## PROGRAMA 3

### ELECTRIFICACION

DENOMINACION DE LA OBRA	Presupuesto total	Ayuntam.	Planes Provinciales
1. COMARCA. Suministro energía eléctrica a los reemisores de TVE en vértices de la Gineta, El Colgadero, Lomo de la Antigua y Santa Bárbara .....	14.478.000		14.478.000
2. NUÑOMORAL. Suministro eléctrico a Arrolamula, para servicio presa abastecimiento .....	3.600.000	360.000	3.240.000
<b>TOTAL PROGRAMA</b> .....	<b>18.078.000</b>	<b>360.000</b>	<b>17.718.000</b>

EXTRA ALCANTARA

## PROGRAMA 4

### TELEFONOS

DENOMINACION DE LA OBRA	Presupuesto total	DIPUTACION	
		B. Crédito Local	Aportación otros Organismos y Empresas
1. ZONA HURDES. Desviación líneas telefónicas para obras .....	2.052.870	1.026.435	1.026.435
<b>TOTAL PROGRAMA</b> .....	<b>2.052.870</b>	<b>1.026.435</b>	<b>1.026.435</b>

## PROGRAMA 6

### URBANIZACIONES

DENOMINACION DE LA OBRA	Presupuesto total	Ayuntam.	Planes Provinciales
1. CASARES DE LAS HURDES. Urbanizaciones .....	5.000.000	1.200.000	3.800.000
2. CASARES DE LAS HURDES. Urbanizaciones en zona escolar ...	2.000.000	500.000	1.500.000
3. CASARES DE LAS HURDES. Explanación para parque infantil en Casarrubia .....	1.000.000	100.000	900.000
4. CAMINOMORISCO. Urbanizaciones .....	2.000.000	1.000.000	1.000.000
<b>TOTAL</b> .....	<b>10.000.000</b>	<b>2.800.000</b>	<b>7.200.000</b>

### ALUMBRADO PUBLICO

1. CASARES DE LAS HURDES. Mejora alumbrado público en La Huetre y Las Heras .....	1.600.000	200.000	1.400.000
<b>TOTAL</b> .....	<b>1.600.000</b>	<b>200.000</b>	<b>1.400.000</b>

### INSTALACIONES DEPORTIVAS

DENOMINACION DE LA OBRA	Presupuesto total	Ayuntam.	Planes Provinciales
1. LADRILLAR. Instalaciones deportivas (1.ª fase) .....	3.900.000	1.100.000	2.800.000
2. NUÑOMORAL. Instalaciones deportivas en La Fragosa (1.ª fase).	3.000.000		3.000.000

### CEMENTERIOS

1. PINOFRANQUEADO. Construcción Cementerio (1.ª fase) y accesos .....	4.000.000	2.000.000	2.000.000
<b>TOTAL</b> .....	<b>4.000.000</b>	<b>2.000.000</b>	<b>2.000.000</b>

## VARIOS

DENOMINACION DE LA OBRA	Presupuesto total	DIPUTACION	
		B. Crédito Local	
1. CAMINOMORISCO. Adecuación dependencias Oficiales .....	760.000	760.000	
2. LADRILLAR. Adecuación dependencias Oficiales en Las Mestas .....	1.920.000	1.920.000	
3. GASTOS directamente relacionados con el Plan de Desarrollo Integral de la Comarca (indemnizaciones, revisiones, estudios, etc.) .....	9.783.065	9.783.065	
<b>TOTAL</b> .....	<b>12.463.065</b>	<b>12.463.065</b>	



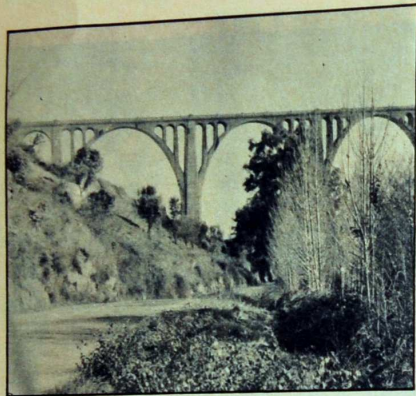
## MONTES DE TOLEDO-VILLUERCAS

### PROGRAMA 1

### ABASTECIMIENTO

DENOMINACION DE LA OBRA	Presupuesto total	Ayuntamiento	DIPUTACION	
			B. Crédito Local	Planes Provinciales
1. CARRASCALEJO. Mejora abastecimiento .....	7.000.000	2.000.000		5.000.000
2. HIGUERA. Redes de distribución y saneamiento (2.ª fase) .....	9.000.000	500.000		8.500.000
3. MESAS DE IBOR. Distribución y saneamiento (2.ª fase) .....	4.500.000	500.000		4.000.000
4. NAVALVILLAR DE IBOR. Ampliación red de distribución y saneamiento.	2.500.000	500.000		2.000.000
5. NAVEZUELAS. Ampliación red saneamiento .....	2.000.000	500.000	1.500.000	
6. PERALEDA DE SAN ROMAN. Redes de distribución y saneamiento .....	1.000.000		1.000.000	
7. ROBLEOLLANO. Ampliación red distribución y saneamiento (2.ª fase) .....	4.000.000	500.000		3.500.000
8. ROMANGORDO. Distribución y saneamiento (1.ª fase) .....	9.000.000	500.000		8.500.000
9. VALDELACASA DEL TAJO. Mejora abastecimiento agua (3.ª fase) .....	15.000.000	500.000		14.500.000
10. VILLAR DEL PEDROSO. Depósito de agua en anejo de Navatrasierra .....	3.000.000	300.000		2.700.000
<b>TOTAL</b> .....	<b>57.000.000</b>	<b>5.800.000</b>	<b>2.500.000</b>	<b>48.700.000</b>

## PROGRAMA 2



### CAMINOS

DENOMINACION DE LA OBRA	Presupuesto total	DIPUTACION		Planes Provinciales
		Fondos propios	B. Crédito Local	
1. CABAÑAS DEL CASTILLO. Adecuación acceso a la localidad .....	5.000.000			5.000.000
2. CASTAÑAR DE IBOR. Ultimación y obras complementarias puente sobre el río Ibor .....	5.000.000		5.000.000	
3. DELEITOSA. Adecuación c.v. Deleitosa-Retamosa (2.ª fase) .....	15.000.000			15.000.000
4. BOHONAL DE IBOR. Adecuación c.v. Bohonal a Peraleda S. Román (2.ª fase) .....	15.000.000		9.212.000	5.788.000
5. VILLAR DEL PEDROSO. Adecuación c.v. Villar del Pedroso a Puente del Arzobispo (2.ª fase) .....	20.000.000		20.000.000	
6. CARRASCALEJO T OTROS. Construcción c.v. de carretera Villar del Pedroso-Carrascalejo al límite de la provincia (1.ª fase) .....	20.000.000		20.000.000	
7. FRESNEDOSO DE IBOR. Construcción c.v. Fresnedoso-Robledollano-Toturás (1.ª fase) .....	30.000.000	22.655.000	7.345.000	
<b>TOTAL</b> .....	<b>110.000.000</b>	<b>22.655.000</b>	<b>61.557.000</b>	<b>25.788.000</b>

### ELECTRIFICACION

## PROGRAMA 3

DENOMINACION DE LA OBRA	Presupuesto total	Aportación otros Organismos y Empresas	Planes Provinciales
1. CARRASCALEJO. Ampliación redes B.T. ....	2.250.000	1.000.000	1.250.000
<b>TOTAL</b> .....	<b>2.250.000</b>	<b>1.000.000</b>	<b>1.250.000</b>

EXTRA ALCANTARA

## PROGRAMA 6

### URBANIZACIONES

DENOMINACION DE LA OBRA	Presupuesto total	Ayuntam.	DIPUTACION
			B. Crédito Local
1. CAMPILLO DE DELEITOSA. Urbanización .....	5.000.000	1.000.000	4.000.000
2. CASTAÑAR DE IBOR. Urbanización .....	6.000.000	1.000.000	5.000.000
3. FRESNEDOSO DE IBOR. Urbanización .....	3.000.000	500.000	2.500.000
4. GARVIN. Urbanización .....	2.000.000	100.000	1.900.000
5. NAVEZUELAS. Urbanización .....	3.000.000	500.000	2.500.000
6. PERALEDA DE SAN ROMAN. Urbanización .....	3.000.000	500.000	2.500.000
<b>TOTAL</b> .....	<b>22.000.000</b>	<b>3.600.000</b>	<b>18.400.000</b>

### INSTALACIONES DEPORTIVAS

1. ALIA. Línea eléctrica en Piscina Municipal .....	1.200.000	200.000	1.000.000
2. CASAS DE MIRAVETE. Obras complementarias en Piscina Municipal .....	1.500.000		1.500.000
<b>TOTAL</b> .....	<b>2.700.000</b>	<b>200.000</b>	<b>2.500.000</b>

### ALUMBRADO PUBLICO

DENOMINACION DE LA OBRA	Presupuesto total	Ayuntam.	DIPUTACION
			B. Crédito Local
1. BOHONAL DE IBOR. Alumbrado (2.ª fase) .....	2.000.000	750.000	1.250.000
2. DELEITOSA. Mejora alumbrado público .....	2.500.000	500.000	2.000.000
3. GARVIN. Ampliación alumbrado público .....	2.000.000	100.000	1.900.000
4. NAVALVILLAR DE IBOR. Mejora alumbrado público .....	2.500.000	500.000	2.000.000
5. VILLAR DEL PEDROSO. Mejora alumbrado público .....	2.500.000	500.000	2.000.000
6. VILLAR DEL PEDROSO. Mejora alumbrado público en anejo de Navatrasierra .....	1.500.000	200.000	1.300.000
<b>TOTAL</b> .....	<b>13.000.000</b>	<b>2.550.000</b>	<b>10.450.000</b>

EXTRA ALCANTARA

## CASAS CONSISTORIALES

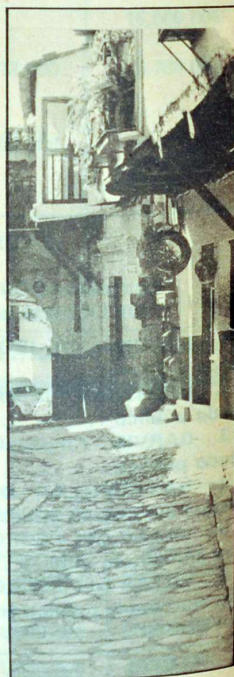
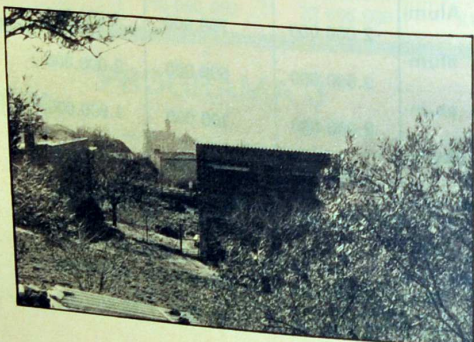
DENOMINACION DE LA OBRA	Presupuesto total	Ayuntam.	DIPUTACION
			B. Crédito Local
1. ALIA. Reforma Casa Consistorial .....	5.000.000	2.000.000	3.000.000
2. BOHONAL DE IBOR. Reforma Ayuntamiento .....	3.000.000	1.000.000	2.000.000
3. CARRASCALEJO. Reforma Ayuntamiento .....	2.000.000	1.000.000	1.000.000
4. DELEITOSA. Adecuación dependencias municipales .....	1.500.000	500.000	1.000.000
5. FRESNEDOSO DE IBOR. Reforma Ayuntamiento .....	1.500.000	300.000	1.200.000
6. ROBLEDLLANO. Reforma Ayuntamiento .....	3.000.000	500.000	2.500.000
<b>TOTAL .....</b>	<b>16.000.000</b>	<b>5.300.000</b>	<b>10.700.000</b>

1. CASAS DE MIRAVETE. Reforma cementerio y adecuación camino acceso .....	3.000.000	500.000	2.500.000
<b>TOTAL .....</b>	<b>3.000.000</b>	<b>500.000</b>	<b>2.500.000</b>

## CEMENTERIOS

## VARIOS

DENOMINACION DE LA OBRA	Presupuesto total	DIPUTACION
		B. Crédito Local
1. Para estudios y trabajos de cartografía de la Zona .....	5.000.000	5.000.000
<b>TOTAL .....</b>	<b>5.000.000</b>	<b>5.000.000</b>



EXTRA ALCANTARA

## VALENCIA DE ALCANTARA



## PROGRAMA 1

## ABASTECIMIENTO

DENOMINACION DE LA OBRA	Presupuesto total	Ayuntamiento	DIPUTACION	Planes Provinciales
			B. Crédito Local	
1. HERRERA DE ALCANTARA. Mejora abastecimiento .....	5.000.000	1.000.000		4.000.000
2. HERRERA DE ALCANTARA. Ampliación red distribución .....	3.000.000	1.000.000		2.000.000
3. HERRERUELA. Red distribución y saneamiento .....	2.500.000		2.500.000	
4. MEMBRIO. Mejora abastecimiento.	6.000.000	1.000.000		5.000.000
5. VALENCIA DE ALCANTARA. Construcción presa para abastecimiento de agua (1.ª fase) .....	30.000.000	6.000.000	1.966.000	22.034.000
6. VALENCIA DE ALCANTARA. Abastecimiento y saneamiento en anejo El Pino (1.ª fase) .....	5.000.000			5.000.000

EXTRA ALCANTARA

DENOMINACION DE LA OBRA	Presupuesto total	Ayuntamiento	DIPUTACION	
			B. Crédito Local	Aportación otros Organismos y Empresas
7. VALENCIA DE ALCANTARA. Abastecimiento y saneamiento en Las Casiñas (1.ª fase) .....	5.000.000			5.000.000
8. VALENCIA DE ALCANTARA. Mejora de abastecimiento y conducción desde Portorroque a Casiñas y Alcorneo .....	5.000.000			5.000.000
<b>TOTAL</b> .....	<b>61.500.000</b>	<b>9.000.000</b>	<b>4.466.000</b>	<b>48.034.000</b>

## PROGRAMA 2

### CAMINOS

DENOMINACION DE LA OBRA	Presupuesto total	DIPUTACION	
		B. Crédito Local	Total
1. VALENCIA DE ALCANTARA. Adecuación carrera de Las Huertas a carretera de Jola .....	15.000.000	15.000.000	15.000.000
2. VALENCIA DE ALCANTARA. Adecuación acceso a La Casiña .....	5.000.000	5.000.000	5.000.000
<b>TOTAL</b> .....	<b>20.000.000</b>	<b>20.000.000</b>	<b>20.000.000</b>

## PROGRAMA 6

### URBANIZACIONES

DENOMINACION DE LA OBRA	Presupuesto total	Ayuntamiento	DIPUTACION	
			B. Crédito Local	Planes Provinciales
1. CEDILLO. Urbanización y adecuación circunvalación .....	15.000.000	7.000.000	8.000.000	1.500.000
2. MEMBRIO. Urbanización .....	2.500.000	1.000.000		
3. SANTIAGO DE ALCANTARA. Pavimentación accesos .....	3.500.000	500.000		3.000.000
4. SANTIAGO DE ALCANTARA. Urbanizaciones .....	8.000.000	1.500.000	6.500.000	
<b>TOTAL</b> .....	<b>29.000.000</b>	<b>10.000.000</b>	<b>14.500.000</b>	<b>4.500.000</b>

### ALUMBRADO PUBLICO

	Presupuesto total	Ayuntam.	DIPUTACION	
			B. Crédito Local	Total
1. HERRERUELA. 2.ª fase alumbrado público .....	2.700.000	700.000		2.000.000
2. SALORINO. 2.ª fase alumbrado público .....	4.500.000	500.000		4.000.000
<b>TOTAL</b> .....	<b>7.200.000</b>	<b>1.200.000</b>		<b>6.000.000</b>

EXTRA ALCANTARA

## INSTALACIONES DEPORTIVAS

DENOMINACION DE LA OBRA	Presupuesto total	Ayuntamiento	DIPUTACION	
			B. Crédito Local	Aportación otros Organismos y Empresas
1. CARBAJO. Piscina municipal .....	7.000.000	2.000.000	5.000.000	
2. HERRERUELA. Campo de deportes .....	3.000.000	765.000	2.235.000	
3. SANTIAGO DE ALCANTARA. Instalaciones deportivas .....	8.000.000	2.000.000	6.000.000	
4. VALENCIA DE ALCANTARA. Polideportivo .....	18.000.000	6.000.000	6.000.000	6.000.000
<b>TOTAL</b> .....	<b>36.000.000</b>	<b>10.765.000</b>	<b>19.235.000</b>	<b>6.000.000</b>

## CASAS CONSISTORIALES

	Presupuesto total	DIPUTACION	
		B. Crédito Local	Total
1. SANTIAGO DE ALCANTARA. Adecuación Casa Ayuntamiento .....	1.000.000		1.000.000
<b>TOTAL</b> .....	<b>1.000.000</b>		<b>1.000.000</b>

## CEMENTERIOS

DENOMINACION DE LA OBRA	Presupuesto total	Ayuntam.	DIPUTACION	
			B. Crédito Local	Total
1. SALORINO. Adecuación cementerio municipal .....	2.500.000	500.000	2.000.000	
2. SANTIAGO DE ALCANTARA. Reconstrucción cementerio municipal .....	5.800.000	800.000	5.000.000	
<b>TOTAL</b> .....	<b>8.300.000</b>	<b>1.300.000</b>	<b>7.000.000</b>	

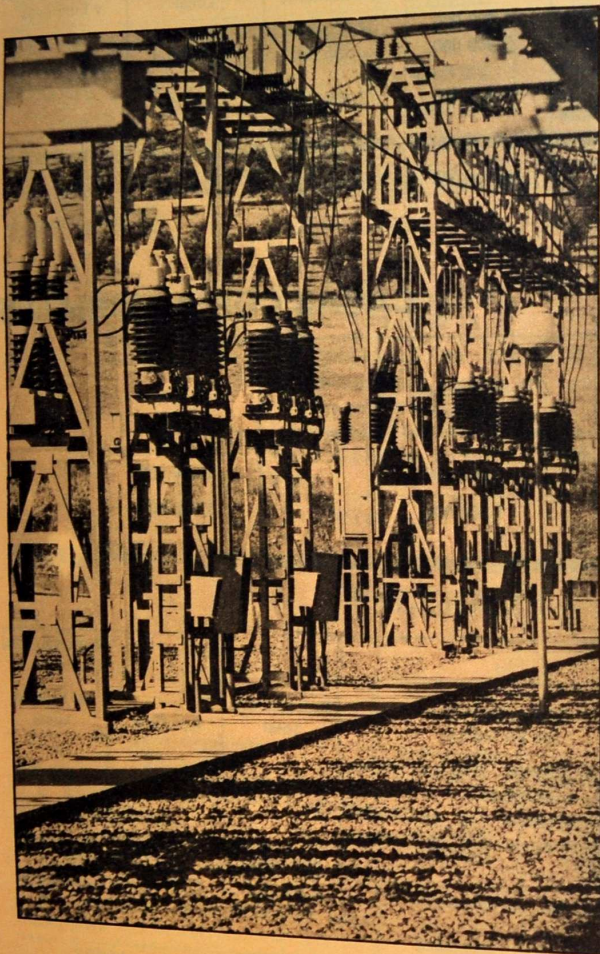
## VARIOS

	Presupuesto total	DIPUTACION	
		B. Crédito Local	Total
1. ZONA DE VALENCIA DE ALCANTARA. Para pago de indemnizaciones ocupación terrenos, etc. .....	3.000.000		3.000.000
2. Para trabajos de cartografía en la Zona de Campiña .....	4.600.000		4.600.000
<b>TOTAL</b> .....	<b>7.600.000</b>		<b>7.600.000</b>

EXTRA ALCANTARA



ELECTRIFICACION



DENOMINACION DE LA OBRA	Presupuesto total	DIPUTACION	
		B. Crédito Local	Aportación otros Organismos y Empresas
1. VALENCIA DE ALCANTARA. Línea eléctrica, transformador y red B.T. en Jola .....	8.000.000	6.000.000	2.000.000
2. VALENCIA DE ALCANTARA. Línea eléctrica en Prado .....	2.000.000	2.000.000	
<b>TOTAL</b> .....	<b>10.000.000</b>	<b>8.000.000</b>	<b>2.000.000</b>

EXTRA ALCANTARA

CAUSAS DE FALLECIMIENTO (1977)

	V.	H.	Total		V.	H.	Total
Tumores malignos ... ..	440	349	789	Enteritis y otras enfermedades diarreicas ... ..	8	13	21
E. cerebrovasculares ... ..	343	436	779	Obstrucción intestinal y hernia ... ..	8	9	17
E. isquémicas del corazón.	239	151	390	Enfermedades infecciosas.	5	9	14
Otras e. del corazón ... ..	194	179	373	Lesiones al nacer ... ..	13	9	22
Otras enfermedades ... ..	189	201	390	Sífilis ... ..	4	1	5
Síntomas y estados morbosos mal definidos ...	92	136	228	Anemia ... ..	3	1	4
Bronquitis, enfisema y asma.	84	45	129	Infecciones meningocóccas.	2	—	2
Enfermedades reumáticas crónicas del corazón.	29	63	92	Otras tuberculosis ... ..	1	1	2
Neumonía ... ..	67	46	113	Avitaminosis ... ..	1	2	3
Diabetes mellitus ... ..	34	61	95	Meningitis ... ..	1	4	5
Accidentes ... ..	100	30	130	Tumores benignos y de naturaleza no especificada ... ..	—	4	4
Gripe ... ..	48	46	94	Fiebre reumática ... ..	—	2	2
Cirrosis hepática ... ..	45	21	66	Sarampión ... ..	—	1	1
Tuberculosis ... ..	32	7	39	Aborto ... ..	—	1	1
Enfermedades perinatales.	26	20	46	Otras causas externas ...	1	—	1
Anomalías congénitas ...	16	16	32	Hiperplasia de la próstata.	13	—	13
Suicidio y lesiones auto-fingidas ... ..	24	8	32				
Úlcera péptica ... ..	21	8	29				
Nefritis y nefrosis ... ..	14	10	24				
E. hipertensivas ... ..	11	14	25				
				<b>TOTAL</b> .....	<b>2.108</b>	<b>1.904</b>	<b>4.012</b>

Delegación Territorial de Sanidad e INE.

especialistas o no, son 819, de los cuales no ejercen más que 645; 74, aunque colegiados en la provincia, ejercen fuera, y hay 100 jubilados.

Los datos de la De-

legación Territorial de Sanidad dejan el número de médicos en ejercicio en 587. Si se

toma esta cifra, resulta que hay en Cáceres un médico por cada 753 personas, muy por encima de la media nacional, que está en 466 personas por médico.

LOS CACEREÑOS SE MUEREN MAS

Dicen los expertos que hay en la provincia que en los que se refiere a causas, los cacereños se mueren por casi las mismas que el resto de los españoles. Sobre todo por enfermedades cerebro-vasculares y cardiopatías.

cia será, como dice el padre Talavera, la primera de España.

Y acabamos. La existencia de una Escuela de Medicina es evidente, pues en 1579 el citado padre Talavera habla de las anatomías que pueden hacer los cirujanos por indulto de Su Santidad, y la fama de esta escuela es conocida por medio mundo, como cuenta Eugenio de Salazar, que al hablar de unos marinos manejando el cuchillo, dice que lo hacían como «si toda su vida hubiesen andado a la práctica de la anatomía en Guadalupe».

El último médico de los jeróni-

mos de Guadalupe fue el doctor Ruperto Sacristán, que ejerció desde el 31 de diciembre de 1824 hasta 1836. Después de la exclaustación continúa en el cargo de médico del Hospital Mayor, el único que supervive a la misma, y como médico de la Puebla, es nombrado alcalde de Guadalupe, cargo que le ocasiona disgustos con los miembros del Concejo, y que, unido a la disminución de sus emolumentos profesionales, le hace cesar en Guadalupe.

Carlos Cordero Barroso

BIBLIOGRAFIA

- Fray Sebastián García: «Guadalupe de Extremadura».
- Fray Arturo Alvarez: «Guadalupe».
- Nicolás Sánchez Prieto: «Guadalupe, historia, devoción y arte».
- Vidal Esteban Ramos: «Jornadas regionales extremeño-lusas de Historia de la Medicina».