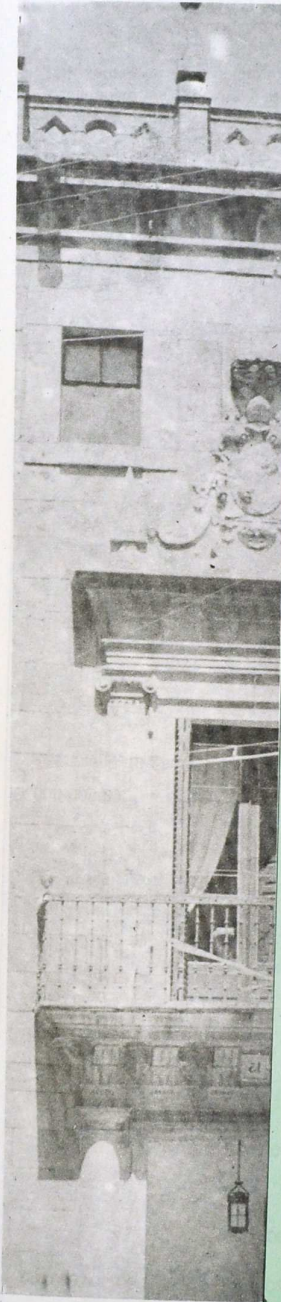
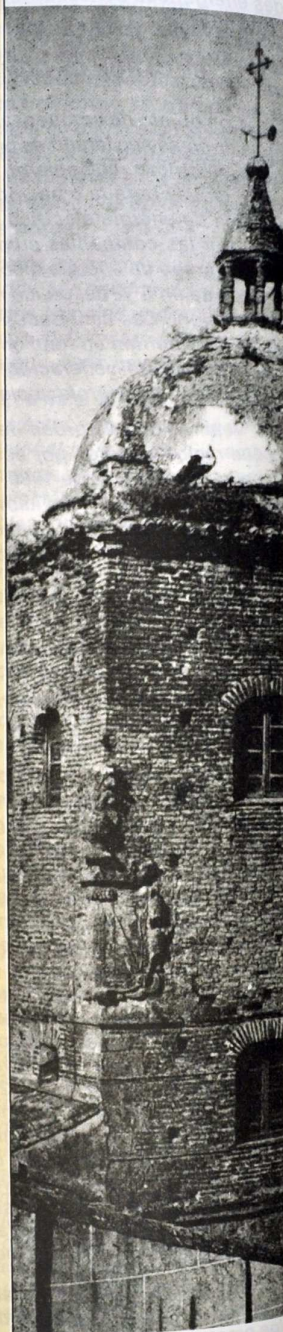


EL PRESUPUESTO ASCIENDE A MAS DE MIL CIEN MILLONES DE PESETAS

PROGRAMA 1 (ABASTECIMIENTO DE AGUAS)

Municipio y denominación de la obra	Presupuesto total	Ayuntamiento	Diputación		Planes Provinciales
			Fondos Propios	B. Crédito Local	
ACEBO, mejora de abastecimiento...	2.500.000	750.000		1.750.000	
ALCUESCAR, ampliación redes dist ^o	4.000.000	2.000.000			2.000.000
ALDEANUEVA DE LA VERA, colector de depuradora...	2.000.000	800.000			1.200.000
ALMARAZ, mejora abastecimiento depósito regulador...	6.000.000	3.000.000		3.000.000	
ALMOHARIN, mejora abastecimiento	3.000.000	1.000.000			2.000.000
ARROYOMOLINO DE LA VERA, ampliación abastecimiento y sat ^o ...	3.000.000	1.000.000			2.000.000
BOTIJA, abastecimiento de agua...	7.000.000	1.000.000			6.000.000
CABEZABELLOSA, ampliación colector	2.500.000	1.250.000		1.250.000	
CADALSO, mejora abastecimiento	2.000.000	500.000		1.500.000	
CAÑAVERAL, adicional abastecimiento	5.000.000			5.000.000	
CASAR DE CACERES, obra adecuación depuradora...	2.000.000	1.000.000		1.000.000	
CASAR DE PALOMERO, ampliación redes	4.000.000	2.000.000			2.000.000



PROGRAMA 1 (ABASTECIMIENTO DE AGUAS)

Municipio y denominación de la obra	Presupuesto total	Ayuntamiento	Diputación		Planes Provinciales
			Fondos Propios	B. Crédito Local	
CASAS DEL MONTE, ampliación redes	5.550.000	1.550.000			4.000.000
CASATEJADA, ampliación abastecimiento (1ª fase)...	9.000.000	1.800.000			7.200.000
CECLAVIN, mejora abastecimiento	5.500.000	2.000.000			3.500.000
CUACOS, mejora red distribución...	800.000	400.000	400.000		
GUADALUPE, canalización barranco Pellejero	4.500.000	1.500.000			3.000.000
HERVAS, depósito regulador	8.000.000	2.000.000			6.000.000
JARILLA, ampliación abastecimientos	6.500.000	2.000.000			4.500.000
LOGROSAN, ampliación redes	1.200.000	400.000	800.000		
MIAJADAS, canalización arroyo Cagandia (2ª fase)%	8.000.000	4.000.000		4.000.000	
MONTANCHEZ, mera abast ^o	3.000.000	1.000.000			2.000.000
LA PESGA, ampliación redes	4.000.000	1.000.000			3.000.000
PIEDRAS ALBAS, abast ^o agua	7.000.000	2.000.000			5.000.000
PIORNAL, mejora abast ^o (1ª fase)	8.000.000	2.000.000			6.000.000
PUERTO DE SANTA CRUZ, adicional abast ^o	1.200.000	200.000	1.000.000		
REBOLLAR, mejora abast ^o	4.300.000	300.000			3.500.000
SANTA ANA, ampliación redes	1.500.000	500.000		1.000.000	
SANTA CRUZ DE PANIAGUA, redes de dist ^o y sat ^o anejo El Bronco	7.700.000	2.200.000			5.500.000

PROGRAMA 1 (ABASTECIMIENTO DE AGUAS)

Municipio y denominación de la obra	Presupuesto total	Ayuntamiento	Diputación		Planes Provinciales
			Fondos Propios	B. Crédito Local	
SAUCEDILLA, abastecimiento de agua (1ª fase).....	5.000.000	2.000.000			3.000.000
TALAVRUELA, ampliación redes....	750.000	250.000	500.000		
TALAYUELA, mejora abastecimiento	6.727.000	2.727.000			4.000.000
TORNO (EL), ampliación abast°...	5.300.000	1.300.000			4.000.000
TORRE DE SANTA MARIA, depuradora de aguas residuales	4.200.000	1.200.000			3.000.000
TORREORGAZ, subvención ultimación redes	2.000.000		2.000.000		
VALDEFUENTES, subvención 1ª fase abast° agua	3.000.000		3.000.000		
VALDEHUNCAR, mejora abast°	4.000.000	500.000			3.500.000
VALVERDE DEL FRESNO, mejora abast°	11.529.000	3.529.000			8.000.000
VILLAMESIAS, abast° agua	12.300.000	3.300.000			9.000.000
VILLAMIEL, redes dist° y sat°. anejo Trevejo	5.000.000	1.000.000			4.000.000
ZARZA DE MONTANCHEZ, subvención ultimación redes	1.000.000		1.000.000		
ZARZA LA MAYOR, subvención ampliación redes	1.000.000		1.000.000		
TOTAL	190.556.000	55.456.000	14.700.000	15.500.000	104.900.000

PROGRAMA 2 (CAMINOS)

Municipio y denominación de la Obra	Presupuesto total	Ayuntamiento	Diputación		Planes Provinciales
			B. Crédito Local		
ALMOHARIN, acondicionamiento camino Sopetrán....	5.000.000			5.000.000	
COLLADO, acondicionamiento travesía c.v.	1.000.000	250.000	750.000		
ELJAS, obras acondicionamiento c.v. Divina Pastora....	4.000.000		4.000.000		
GARGANTA LA OLLA, adecuación puente c.v.	2.500.000		2.500.000		
MALPARTIDA DE PLASENCIA, acondicionamiento travesía c.v.	6.000.000		6.000.000		
PASARON DE LA VERA, obras alcantarillado del arroyo del c.v.	1.700.000		1.700.000		
TALAVAN, adecuación camino cementerio	2.000.000	1.000.000	1.000.000		
TORREORGAZ, ensanche y mejora c.v. a Valdesalor....	8.000.000		8.000.000		
VILLAMIEL, obras complementarias en c.v. Trevejo	2.924.000			2.924.000	
TOTAL	33.124.000	1.250.000	28.950.000	2.924.000	

PROGRAMA 3 (ELECTRIFICACION RURAL)

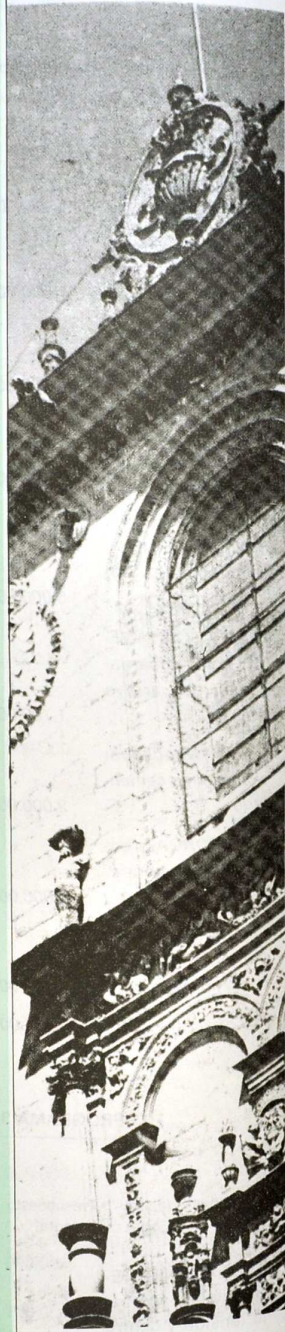
Municipio y denominación de la obra	Presupuesto total	Ayuntamiento	Diputación		Planes Provinciales
			B. Crédito Local	Aportación otros Organismos y Empresas	
ALDEACENTENERA, mejora red baja tensión y centro transformador....	3.000.000		1.500.000	1.500.000	

PROGRAMA 3 (ELECTRIFICACION RURAL)

Municipio y denominación de la obra	Presupuesto total	Ayuntamiento	Diputación B. Crédito Local	Aportación otros Organismos y Empresas	Planes Provinciales
ALDEANUEVA DE LA VERA, línea alta tensión a depuradora.....	1.000.000	500.000	500.000		
ALCOLLARIN, conducción energía a motores impulsión agua.....	1.500.000	500.000	1.000.000		
CACHORRILLA, mejora red baja tensión	1.600.000			800.000	800.000
CADALSO, electrificación poblado Las Eras.....	2.500.000		1.500.000	1.000.000	
MOHEDAS, mejora red baja tensión ..	5.500.000			2.750.000	2.750.000
LA PESGA, mejora red baja tensión ..	5.000.000			2.500.000	2.500.000
PESQUEZA, mejora red baja tensión ..	2.860.000			1.430.000	1.430.000
PIORNAL, línea alta tensión a depuradora.....	1.200.000	600.000	600.000		
PORTAJE, reforma red baja tensión ..	5.840.000			2.920.000	2.920.000
PORTEZUELO, reforma red baja tensión ..	3.700.000			1.850.000	1.850.000
SERREJON, reforma red baja tensión	6.600.000			3.300.000	3.300.000
TOTAL	40.300.000	1.600.000	5.100.000	18.050.000	15.550.000

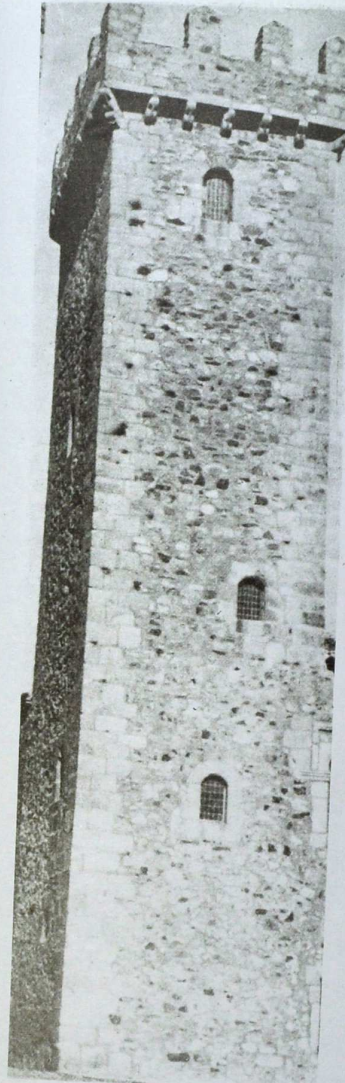
PROGRAMA 6 (ALUMBRADO PUBLICO)

Municipio y denominación de la obra	Presupuesto total	Ayuntamiento	Diputación Fondos Propios B. Crédito Local
ALCOLLARIN, mejora alumbrado ..	1.500.000	500.000	1.000.000



(Sigue en la pág. 126)

RAZON TURISTICA DE CACERES



Es evidente que toda la provincia cacereña encierra en sus amplios límites importantes atractivos turísticos, algunos de los cuales por su singularidad podrían calificarse de muy primera magnitud.

CACERES

Cáceres, la capital, la antigua Norba —dos mil años de his-

BREVE GUIA DE SUS MAS NOTABLES MONUMENTOS

toria—, a través de las diversas civilizaciones que pasaron por su solar, acumuló tantos vestigios históricos que aún hoy nos sorprenden por su perfecta conservación.

Antes de ser Cáceres un núcleo urbano, los terrenos calizos del sur de la ciudad albergaron concentraciones tribales en cavernas prehistóricas, como la de Maltravieso, cuevas que datan del paleolítico superior —veinte mil años— con pinturas rupestres de alta calificación, manos, algunas con mutilaciones, y en tal profusión, que es considerada por los especialistas como la más importante de Europa, después de Gargas, en el Pirineo francés.

Fueron los romanos los fundadores de la actual Cáceres, situada en la vía Lata, la calzada romana que unía, por el oeste, el sur con el norte peninsular, enclave estratégico entre dos ríos importantes. Desde sus atalayas se divisa casi toda la provincia —veinte mil kilómetros—, circunstancia que la hicieron presa codiciable de todos los ejércitos. Romanos, visigodos, almohades, cristianos de la reconquista, señores feudales y los principales protagonistas de la aventura americana, configuraron una ciudadela cuyo recinto amurallado, lo reconoció el Consejo de Europa reunido en Avignon el año 1.968, es el tercer conjunto monumental más importante de Europa (sólo delante de nosotros Venecia y Nuremberg, esta última ciudad arrasada durante la última guerra y reconstruida en su totalidad)

El milagro del Barrio Gótico cacereño es su fantástica con-

servación. Su porqué. Cualquier elucubración por nuestra parte tendría su buena dosis de atrevimiento. Podríamos aventurar que los nobles cacereños, muy apegados a sus tierras, tardaron más que otros en entregar las riendas de sus bienes a unos administradores asalariados y largarse a la Corte; también podríamos apuntar la maravillosa clase del granito cacereño que proporcionó los sillares para la eternidad. Lo cierto es que visitar hoy ese rectángulo irregular amurallado, constituye un encanto turístico difícilmente superable.

Junto a la Plaza Mayor, la Puerta Nueva o Arco de la Estrella, nos abre su entrada. Apenas superado el arco —difícil arco carpanel, en esviajes y de tres centros— y con sólo mirar de un lado a otro, se pierde la realidad y los siglos XV y XVI se nos echan encima. Después, todo es mágico, como de encantamiento.

Podríamos ahora pormenorizar la historia y arquitectura; de la joya plateresca de los Gólfines de Abajo, de la noble traza del palacio de Carvajal, del encanto de ese rincón de excepción formado por el ábside de San Mateo, la Casa del Sol y la Torre de los Plata. Resultaría fatigoso para un artículo periodístico sin más pretensión que la de mostrar las razones turísticas de la provincia.

La ciudad monumental cacereña es una de ellas y con fuerte categoría.

Algunas generalidades para abrir boca. El conjunto cacereño está formado por una brillante exposición de palacios señoria-