

Patronato de viviendas

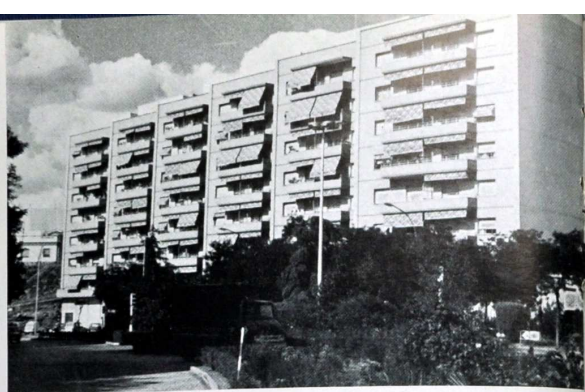
La problemática de nuestro tiempo necesariamente condiciona la finalidad de los Organismos Públicos, introduciendo nuevas orientaciones en su quehacer.

El problema de la vivienda tiene, en nuestra época una acentuada actualidad y urgencia, debido a múltiples factores entre los que destacamos, como más importantes, el aumento de población y las corrientes migratorias interiores.

El hecho de la explosión demográfica está suficientemente demostrado. Las corrientes migratorias se producen fundamentalmente de las áreas rústicas hacia las poblaciones, de marcado carácter urbano, con futuro industrial.

Concretamente la Provincia de Cáceres, en los últimos años, ha sufrido estos fenómenos, produciéndose déficit de viviendas en la Capital, Plasencia, Navalmoral de la Mata, Coria y Trujillo.

A este aspecto del problema hay que añadir el que presenta en envejecimiento progresivo de otros cascos de población. El desarrollo del nivel de vida produce demanda en la calidad de las viviendas. Ello da lugar a que gran número de ellas resultan inhabitables, creando la necesidad de construcciones nuevas aun en poblaciones no populosas, incluso con censos decrecientes.

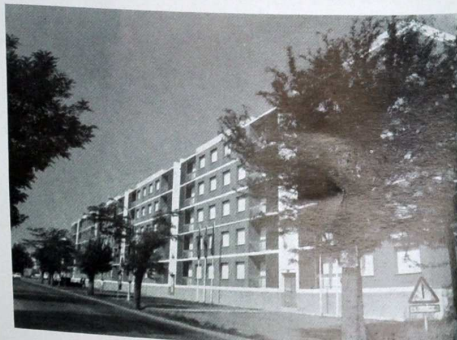


Grupo de Ntra. Sra. de la Montaña, de 125 viviendas.
Cáceres

Todo ello llevó a la Excm. Diputación a la creación de Patronatos de Viviendas para la promoción de nuevas edificaciones que solucionasen o paliasen los problemas apuntados. Con esto la Diputación Cacereña se ponía en la línea de la acción social en esa materia que ya vienen realizando otras Corporaciones Provinciales.

Hasta la fecha se han promocionado quinientas ochenta y ocho viviendas con un costo de ciento treinta y cinco millones de pesetas.

En la actualidad se tramitan expedientes para la construcción de ochocientos ochenta y seis viviendas con presupuesto aproximado de trescientos veinte millones de pesetas.



Grupo de 100 viviendas en Plasencia



Los Príncipes de España y las autoridades en Plasencia, con motivo de la inauguración de viviendas